


Inspiron 20 3000


دليل الخدمة




طراز الكمبيوتر: Inspiron 20-3064
النموذج الرقمي: W15B
البيع الرقمي: W15B005

الملاحظات والتنبيهات والتحذيرات

 ملاحظة: تشير كلمة "ملاحظة" إلى المعلومات المهمة التي تساعدك على تحقيق أقصى استفادة من الكمبيوتر.

 تنبيه: تشير كلمة "تنبيه" إما إلى احتمال حدوث تلف بالأجهزة أو فقدان للبيانات، كما تملك بكيفية تجنب المشكلة.

 تحذير: تشير كلمة "تحذير" إلى احتمال حدوث ضرر بالمتكالت أو التعرض لإصابة جسدية أو الوفاة.

حقوق الطبع والنشر © لعام 2016 محفوظة لشركة Dell Inc. جميع الحقوق محفوظة. هذا المنتج محمي بموجب حقوق الطبع والنشر وحقوق الملكية الفكرية الأمريكية والبولية. Dell وشعار Dell هما علامتان تجاريتان لشركة Dell Inc. في الولايات المتحدة و/أو نطاقات الاختصاص الأخرى. وكل العلامات والأسماء التجارية الأخرى الواردة هنا قد تكون علامات تجارية تخص الشركات ذات الصلة المألوفة لها.

08 - 2016

مراجعة A00

جدول المحتويات

9	قبل العمل داخل جهاز الكمبيوتر الخاص بك
9	قبل البدء
9	تعليقات السلامة
10	الأدوات الموصى باستخدامها
10	قائمة المسامير الولبية
12	بعد العمل داخل جهاز الكمبيوتر الخاص بك
13	معاينة فنية
13	المظهر الداخلي لجهاز الكمبيوتر الخاص بك
14	مكونات لوحة النظام
16	إزالة الحامل
16	الإجراء
18	إعادة وضع الحامل
18	الإجراء
19	إزالة محرك القرص الضوئي
19	المطلبات الأساسية
19	الإجراء
21	إعادة تركيب محرك الأقراص الضوئية
21	الإجراء
21	المطلبات التالية
22	إزالة الغطاء الخلفي
22	المطلبات الأساسية
22	الإجراء

23.....إعادة وضع الغطاء الخلفي

23الإجراء

23المطلوبات التالية.

24.....إزالة محرك الأقراص الثابتة.

24المطلوبات الأساسية.

24الإجراء.

27.....إعادة وضع محرك الأقراص الثابتة.

27الإجراء

27المطلوبات التالية.

28.....إزالة وحدة الذاكرة.

28المطلوبات الأساسية.

28الإجراء.

30.....إعادة وضع وحدة الذاكرة.

30الإجراء

31المطلوبات التالية.

33.....إزالة البطاقة اللاسلكية.

33المطلوبات الأساسية.

33الإجراء.

35.....إعادة تركيب البطاقة اللاسلكية.

35الإجراء

37المطلوبات التالية.

38.....إخراج لوحة أزرار التحكم.

38المطلوبات الأساسية.

38الإجراء.

40إعادة وضع لوحة أزرار التحكم

40الإجراء

40المطلبات التالية

41إزالة الميكروفون

41المطلبات الأساسية

41الإجراء

43إعادة وضع الميكروفون

43الإجراء

43المطلبات التالية

44إزالة واقي لوحة النظام

44المطلبات الأساسية

44الإجراء

46إعادة وضع واقي لوحة النظام

46الإجراء

46المطلبات التالية

47إزالة الكاميرا

47المطلبات الأساسية

47الإجراء

50إعادة وضع الكاميرا

50الإجراء

50المطلبات التالية

51إزالة البطارية الخلفية المصغرة

51المطلبات الأساسية

51الإجراء

53إعادة تركيب البطارية الخلووية المصغرة.

53الإجراء.

53المطلوبات التالية.

54إزالة المروحة.

54المطلوبات الأساسية.

54الإجراء.

56إعادة وضع المروحة.

56الإجراء.

56المطلوبات التالية.

57إزالة المشتت الحرارة.

57المطلوبات الأساسية.

57الإجراء.

59إعادة وضع المشتت الحرارة.

59الإجراء.

59المطلوبات التالية.

60إزالة مكبرات الصوت.

60المطلوبات الأساسية.

60الإجراء.

62إعادة وضع مكبرات الصوت.

62الإجراء.

62المطلوبات التالية.

63إزالة لوحة النظام.

63المطلوبات الأساسية.

63الإجراء.

66.....إعادة تركيب لوحة النظام.

66.....الإجراء.....

66.....المطلوبات التالية.....

67.....إزالة كبل الشاشة.....

67.....المطلوبات الأساسية.....

67.....الإجراء.....

69.....إعادة وضع كبل الشاشة.....

69.....الإجراء.....

69.....المطلوبات التالية.....

70.....إزالة مجموعة الشاشة.....

70.....المطلوبات الأساسية.....

70.....الإجراء.....

74.....إعادة وضع مجموعة الشاشة.....

74.....الإجراء.....

74.....المطلوبات التالية.....

75.....إزالة القدم المطاطية.....

75.....المطلوبات الأساسية.....

75.....الإجراء.....

77.....إعادة وضع القدم المطاطية.....

77.....الإجراء.....

77.....المطلوبات التالية.....

78.....برنامج إعداد BIOS.....

78.....نظرة عامة على نظام الإدخال والإخراج الأساسي (BIOS).....

78.....الدخول إلى برنامج إعداد BIOS.....

78.....مسح كلمات المرور المنسية.....

78.....المطلوبات الأساسية.....

79.....الإجراء.....

79	المطلبات التالية.
80	مسح إعدادات CMOS
80	المطلبات الأساسية.
80	الإجراء.
81	المطلبات التالية.

82.....**تحديث نظام الإدخال والإخراج الأساسي (BIOS)**

83.....**الحصول على المساعدة والاتصال بشركة Dell**

83.....موارد المساعدة الناتية.

83.....الاتصال بشركة Dell

قبل العمل داخل جهاز الكمبيوتر الخاص بك

ملاحظة: قد تختلف الصور الموجودة في هذا المستند عن جهاز الكمبيوتر الخاص بك وذلك حسب التكوين الذي طلبته.




قبل البدء

- 1 احفظ جميع الملفات المفتوحة وأغلقها وقم بإنهاء جميع التطبيقات المفتوحة.
- 2 قم بإيقاف تشغيل جهاز الكمبيوتر الخاص بك.
يختلف أمر الإغلاق استنادًا إلى نظام التشغيل المثبت على جهاز الكمبيوتر الخاص بك.
- Windows 10: انقر على **إيقاف** → **إيقاف التشغيل**.
- Windows 8.1: في شاشة **ابدأ**، انقر على أيقونة التيار **⏻** → **إيقاف التشغيل**.
- Windows 7: انقر على **إيقاف** → **إيقاف التشغيل**.

ملاحظة: إذا كنت تستخدم نظام تشغيل آخر، فانظر مستندات نظام التشغيل لديك لمعرفة تعليمات إيقاف التشغيل.



- 3 أفضل جهاز الكمبيوتر الخاص بك وكافة الأجهزة المتصلة به من مأخذ التيار الكهربائي الخاصة بهم.
- 4 أفضل كل الكابلات مثل كابلات الهاتف وكابلات الشبكة وما إلى ذلك من جهاز الكمبيوتر.
- 5 أفضل كل الأجهزة والملحقات الطرفية المتصلة، مثل لوحات المفاتيح والماس والشاشات وما إلى ذلك من جهاز الكمبيوتر الخاص بك.
- 6 قم بإزالة أي بطاقة وسائط وأي أقراص ضوئية من جهاز الكمبيوتر الخاص بك، إن وجدت.
- 7 بعد فصل الكابلات عن جهاز الكمبيوتر، اضغط مع الاستمرار على زر التشغيل لمدة تصل إلى 5 ثوانٍ تقريبًا لعزل لوحة النظام أرضيًا.
- 8 **تنبيه:** ضع جهاز الكمبيوتر على سطح مستو ونظيف لتجنب خدش الشاشة. 

ضع جهاز الكمبيوتر متجهًا لأسفل.

تعليمات السلامة

استعن بتوجيهات السلامة التالية لمساعدتك على حماية جهاز الكمبيوتر الخاص بك من أي تلف محتمل، وللمساعدة كذلك على ضمان سلامتك الشخصية.

تحذير: قبل العمل داخل جهاز الكمبيوتر الخاص بك، اقرأ معلومات الأمان التي تم وضعها مع جهاز الكمبيوتر الخاص بك. للتعرف على المعلومات الإضافية الخاصة بأفضل ممارسات الأمان، راجع الصفحة الرئيسية الخاصة بالتوافق التنظيمي على الموقع www.dell.com/regulatory_compliance.



تحذير: فصل كل مصادر التيار قبل فتح غطاء جهاز الكمبيوتر أو اللوحات. بعد الانتهاء من العمل داخل جهاز الكمبيوتر، أعد وضع كل الأغلفة واللوحات والمسامير الولبية قبل توصيل مصدر التيار الكهربائي.



تنبيه: لتجنب إتلاف جهاز الكمبيوتر، تأكد من أن سطح العمل مستويًا ونظيفًا.



تنبيه: لتجنب إتلاف المكونات والبطاقات، تعامل معها من الحواف وتجنب لمس السنون وقطاط التلامس.



تنبيه: ليس عليك سوى استكشاف الأخطاء وإصلاحها والقيام بعمليات الإصلاح المصرح بها أو التي يتم توجيهك إليها من خلال فريق المساعدة الفني من Dell. حيث أن التلف الناتج عن إجراء هذه الخدمة غير المصرح بها من Dell لا يغطيه الضمان الخاص بك. راجع تعليمات السلامة التي تم وضعها مع المنتج أو على الموقع www.dell.com/regulatory_compliance.



تنبيه: قبل لمس أي شيء داخل جهاز الكمبيوتر، قم بتأريض نفسك بواسطة لمس سطح معدني غير مطلي، مثل السطح المعدني الموجود في الجزء الخلفي من جهاز الكمبيوتر. أثناء العمل، المس سطح معدني غير مطلي بشكل دوري لتفريغ الكهرباء الساكنة والتي قد تتلف المكونات الداخلية لجهاز الكمبيوتر.



تنبيه: عند فصل كابل ماء، امسح الموصل الخاص به أو عروة السحب، وليس الكابل نفسه. بعض الكابلات تشتمل على موصلات مزودة بهروات قفل أو مسامير إهام لولبية يجب فكها قبل فصل الكابل. عند فصل الكابلات، حافظ على محاذاها بالتساوي لتجنب تني أي من سنون الموصلات. عند توصيل الكابلات، تأكد أن المنافذ والموصلات تم توجيهها ومحاذاتها بشكل صحيح.



تنبيه: اضغط على أي بطاقات مُركبة وأخرها من قارئ بطاقات الوسائط.



الأدوات الموصى باستخدامها

قد تحتاج الإجراءات الواردة في هذا المستند إلى وجود الأدوات التالية:

- مفك Phillips
- مضطاط بلاستيكي

قائمة المسامير اللولبية

المكون	مثبت بـ	نوع المسبار اللولبي	الكمية
حامل الإسناد	الغطاء الخلفي	M4x6	2
الحامل المتصل بقاعدة	الغطاء الخلفي	M4x6	4
حامل محرك الأقراص الضوئية	محرك الأقراص الضوئية	M2x2.5	3
حامل محرك الأقراص الثابتة	قاعدة مجموعة الشاشة	M3x5	1
حامل محرك الأقراص الثابتة	محرك الأقراص الثابتة	M3x5	3
حامل البطاقة اللاسلكية	لوحة النظام	M2x2.5	1
اللوحة الواقي للوحة النظام	قاعدة مجموعة الشاشة	M3x5	4
المروحة	قاعدة مجموعة الشاشة	M3x5	2
المشتت الحراري	قاعدة مجموعة الشاشة	M3x5	1
لوحة النظام	قاعدة مجموعة الشاشة	M3x5	4
كابل بيانات محرك الأقراص الضوئية	قاعدة مجموعة الشاشة	M3x5	2
قاعدة مجموعة الشاشة	مجموعة الشاشة	M3x5	12

المكون	مثبت بـ	نوع المسار اللولبي	الكمية
الأقدام المطاطية	إطار الشاشة	M3x5	4
حامل لوحة الشاشة	لوحة الشاشة	M3x3	4

بعد العمل داخل جهاز الكمبيوتر الخاص بك

تنبيه: قد يؤدي ترك المسامير اللولبية المتناثرة أو المفكوكة داخل جهاز الكمبيوتر إلى إلحاق الضرر بجهاز الكمبيوتر الخاص بك بشدة.

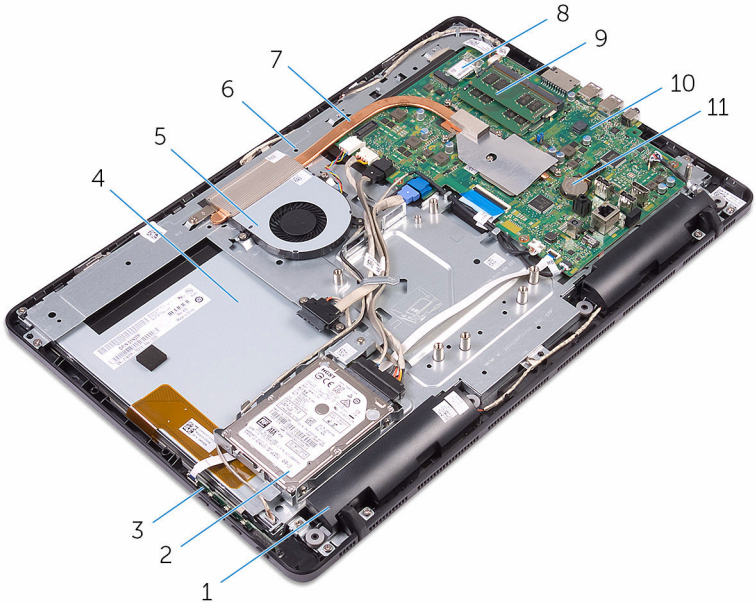


1. تم إعادة تركيب جميع المسامير اللولبية وتأكد من عدم وجود مسامير لولبية مفكوكة بداخل جهاز الكمبيوتر الخاص بك.
2. تم بتوصيل أي أجهزة خارجية أو أجهزة طرفية أو كابلات تمت بإزالتها قبل العمل داخل جهاز الكمبيوتر الخاص بك.
3. تم بإعادة وضع أي بطاقات وسائط أو أقراص أو أي أجزاء أخرى تمت بإزالتها قبل العمل داخل جهاز الكمبيوتر الخاص بك.
4. تم بتوصيل جهاز الكمبيوتر الخاص بك وجميع الأجهزة المتصلة بالمنافذ الكهوية الخاصة بها.
5. تم بتشغيل جهاز الكمبيوتر الخاص بك.



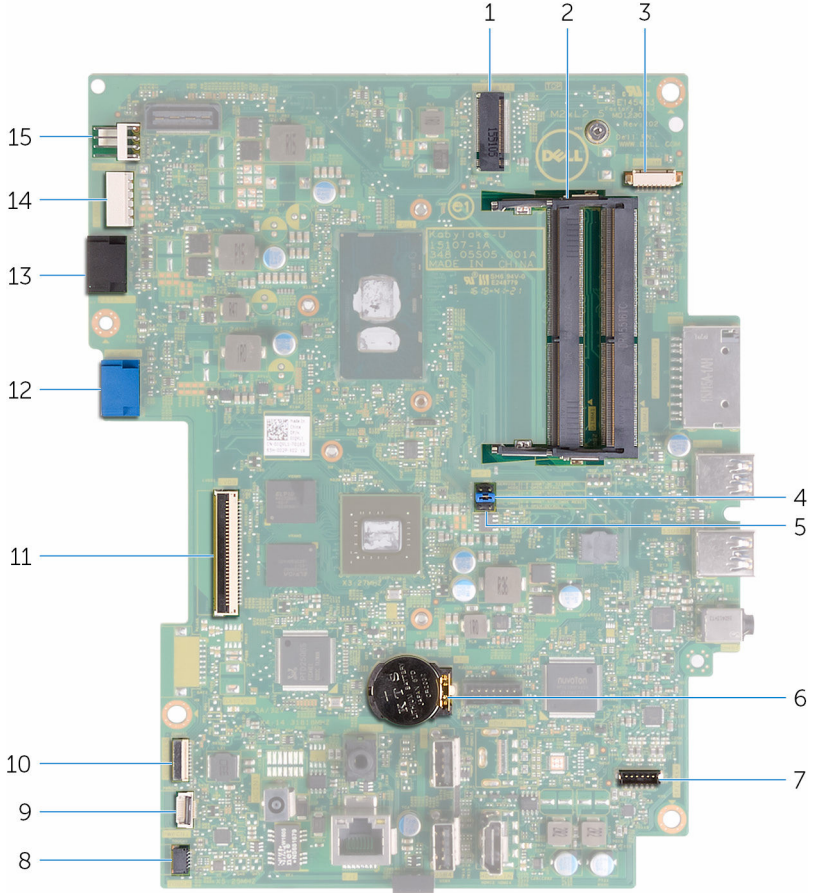
تحذير: قبل العمل داخل جهاز الكمبيوتر الخاص بك، اقرأ معلومات الأمان التي تم شتمها مع جهاز الكمبيوتر الخاص بك واتبع الخطوات الواردة في [قيل العمل داخل جهاز الكمبيوتر الخاص بك](#). بعد العمل داخل جهاز الكمبيوتر الخاص بك، اتبع التعليمات الواردة في [بمد العمل داخل جهاز الكمبيوتر الخاص بك](#). للتصرف على المعلومات الإضافية الخاصة بأفضل ممارسات الأمان، راجع الصفحة الرئيسية الخاصة بالتوافق التنظيمي على الموقع www.dell.com/regulatory_compliance.

المنظر الداخلي لجهاز الكمبيوتر الخاص بك



مكبرات الصوت (2)	1	مجموعة محرك الأقراص الثابتة	2
لوحة أزرار التحكم	3	مجموعة الشاشة	4
المروحة	5	قاعدة مجموعة الشاشة	6
المشتت الحراري	7	البطاقة اللاسلكية	8
وحدة الذاكرة	9	لوحة النظام	10
البطارية الخلفية المصغرة	11		

مكونات لوحة النظام



فتحات وحدة الذاكرة (2)	2	فتحة البطاقة اللاسلكية (NGFF_WIFI)	1
وصلة كلمة المرور (PSWD)	4	موصل كابل الكاميرا (WEBCAM)	3
البطارية الخلفية المصغرة	6	وصلة CMOS (CMCL R2)	5
موصل كابل لوحة شاشة اللمس (TOUCH)	8	موصل كابل مكبر الصوت (SPEAKER)	7
موصل كابل تيار لوحة الشاشة (PWRCN)	10	موصل كابل لوحة أزرار التحكم	9
موصل كابل بيانات محرك الأقراص الثابتة (SATA_HDD)	12	موصل كابل الشاشة	11

موصل كابل تيار محرك الأقراص الثابتة ومحرك الأقراص الضوئية
(SATA1)

13 موصل كبل بيانات محرك الأقراص الضوئية (SATA_HDD) 14

15 موصل كابل المروحة (FAN_CPU)

إزالة الحامل

تحذير: قبل العمل داخل جهاز الكمبيوتر الخاص بك، اقرأ معلومات الأمان التي تم شتمها مع جهاز الكمبيوتر الخاص بك واتبع الخطوات الواردة في [قيد العمل داخل جهاز الكمبيوتر الخاص بك](#). بعد العمل داخل جهاز الكمبيوتر الخاص بك، اتبع التعليمات الواردة في [قيد العمل داخل جهاز الكمبيوتر الخاص بك](#). للتصرف على المعلومات الإضافية الخاصة بأفضل ممارسات الأمان، راجع الصفحة الرئيسية الخاصة بالتوافق التنظيمي على الموقع www.dell.com/regulatory_compliance.



الإجراء

ملاحظة: يتم تطبيق هذه الإجراءات فقط على أجهزة الكمبيوتر المزودة بحامل. إذا طلبت شراء الكمبيوتر مع حامل قاعدة، فانظر دليل البدء السريع الذي تم شتمه مع الكمبيوتر الخاص بك أو على موقع دعم Dell.

- 1 باستخدام مخطاط بلاستيكي، ارفع غطاء الحامل خارج الغطاء الخلفي.
- 2 أخرج غطاء الحامل وقم بإزالته بعيدًا عن الغطاء الخلفي.



2 الغطاء الخلفي

1 غطاء الحامل

- 3 أغلق الحامل وقم بإزالة المسامير المثبتة للحامل في الغطاء الخلفي.

4 أرح الحامل وقم بإزالته بعيدًا عن الغطاء الخلفي.



2 حامل


1 المسامير (2)

إعادة وضع الحامل

تحذير: قبل العمل داخل جهاز الكمبيوتر الخاص بك، اقرأ معلومات الأمان التي تم شتمها مع جهاز الكمبيوتر الخاص بك واتبع الخطوات الواردة في [قيد العمل داخل جهاز الكمبيوتر الخاص بك](#). بعد العمل داخل جهاز الكمبيوتر الخاص بك، اتبع التعليمات الواردة في [بمد العمل داخل جهاز الكمبيوتر الخاص بك](#). للتعرف على المعلومات الإضافية الخاصة بأفضل ممارسات الأمان، راجع الصفحة الرئيسية الخاصة بالتوافق التنظيمي على الموقع www.dell.com/regulatory_compliance.



الإجراء

ملاحظة: هذا الفصل يعتبر قابلاً للتطبيق فقط على الأجهزة المزودة بالحامل. بالنسبة للأجهزة المزودة بحامل القاعدة، راجع دليل البدء السريع الذي يأتي مع الكمبيوتر. 

- 1 أدخل الألسنة الموجودة في مجموعة الحامل إلى داخل الفتحات الموجودة في الغطاء الخلفي.
- 2 قم بحاذة فتحات المسامير الموجودة في الحامل مع فتحات المسامير الموجودة في الغطاء العلوي.
- 3 أعد وضع المسامير المثبتة للحامل في الغطاء الخلفي.
- 4 أعد وضع غطاء الحامل.

إزالة محرك القرص الضوئي

تحذير: قبل العمل داخل جهاز الكمبيوتر الخاص بك، اقرأ معلومات الأمان التي تم شتمها مع جهاز الكمبيوتر الخاص بك واتبع الخطوات الواردة في [قيد العمل داخل جهاز الكمبيوتر الخاص بك](#). بعد العمل داخل جهاز الكمبيوتر الخاص بك، اتبع التعليمات الواردة في [قيد العمل داخل جهاز الكمبيوتر الخاص بك](#). للتصرف على المعلومات الإضافية الخاصة بأفضل ممارسات الأمان، راجع الصفحة الرئيسية الخاصة بالتوافق التنظيمي على الموقع www.dell.com/regulatory_compliance.



المتطلبات الأساسية

قم بإزالة الخامل.

الإجراء

- 1 باستخدام مخطاط بلاستيكي، اضغط على حامل محرك الأقراص الضوئية لأسفل، ثم ادفعه للخارج.
- 2 قم بإزالة مجموعة محرك الأقراص الضوئية خارج فتحة محرك الأقراص الضوئية.



2 حامل محرك الأقراص الضوئية

1 مجموعة محرك الأقراص الضوئية

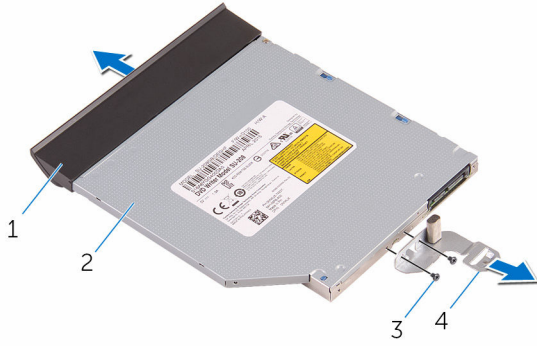
3 مخطاط بلاستيكي

3 اسحب إطار محرك الأقراص الضوئية برفق وقم بإزالته من محرك الأقراص الضوئية.

4 ثم بترك المسامير المثبتة لحامل محرك الأقراص الضوئية بمحرك الأقراص الضوئية.

5 ثم بإزالة حامل محرك الأقراص الضوئية من محرك الأقراص الضوئية.

ملاحظة: لاحظ اتجاه حامل محرك الأقراص الضوئية بحيث يمكنك إعادة وضعه بشكل صحيح.



1	إطار محرك الأقراص الضوئية	2	محرك الأقراص الضوئية
3	المسامير (2)	4	حامل محرك الأقراص الضوئية

إعادة تركيب محرك الأقراص الضوئية

تحذير: قبل العمل داخل جهاز الكمبيوتر الخاص بك، اقرأ معلومات الأمان التي تم شتمها مع جهاز الكمبيوتر الخاص بك واتبع الخطوات الواردة في **قيل العمل داخل جهاز الكمبيوتر الخاص بك**. بعد العمل داخل جهاز الكمبيوتر الخاص بك، اتبع التعليمات الواردة في **بعد العمل داخل جهاز الكمبيوتر الخاص بك**. للتصرف على المعلومات الإضافية الخاصة بأفضل ممارسات الأمان، راجع الصفحة الرئيسية الخاصة بالتوافق التنظيمي على الموقع www.dell.com/regulatory_compliance.



الإجراء

1. تم بمحاذاة فتحات المسامير الموجودة في حامل محرك الأقراص الضوئية مع فتحات المسامير الموجودة في محرك الأقراص الضوئية.
ملاحظة: يجب عليك محاذاة حامل محرك الأقراص الضوئية بشكل صحيح للتأكد من تثبيت محرك الأقراص الضوئية في الكمبيوتر بشكل جيد. للتعرف على الاتجاه الصحيح، انظر الخطوة 5 في "إزالة محرك الأقراص الضوئية".
2. أعد وضع المسامير المثبتة لحامل محرك الأقراص الضوئية بمحرك الأقراص الضوئية.
3. تم بمحاذاة ألسنة الموجودة على إطار محرك الأقراص الضوئية مع الفتحات الموجودة في مجموعة محرك الأقراص الضوئية وثبته في مكانه.
4. تم بإزاحة مجموعة محرك الأقراص الضوئية داخل فتحة محرك الأقراص الضوئية حتى تستقر في موضعها تمامًا.

المتطلبات التالية

أعد وضع [الحامل](#).

إزالة الغطاء الخلفي

تحذير: قبل العمل داخل جهاز الكمبيوتر الخاص بك، اقرأ معلومات الأمان التي تم وضعها مع جهاز الكمبيوتر الخاص بك واتبع الخطوات الواردة في **قيل العمل داخل جهاز الكمبيوتر الخاص بك**. بعد العمل داخل جهاز الكمبيوتر الخاص بك، اتبع التعليمات الواردة في **يبدأ العمل داخل جهاز الكمبيوتر الخاص بك**. للتعرف على المعلومات الإضافية الخاصة بأفضل ممارسات الأمان، راجع الصفحة الرئيسية الخاصة بالتوافق التنظيمي على الموقع www.dell.com/regulatory_compliance.



المتطلبات الأساسية

- 1 تم بإزالة الحامل.
- 2 اتبع الإجراءات من الخطوة 1 إلى الخطوة 2 في "إزالة محرك الأقراص الضوئية".

الإجراء

تنبيه: لا تقم بإزالة غطاء الكمبيوتر إذا لم تقم بتثبيت أو استبدال المكونات الداخلية في الكمبيوتر.



- 1 بداية من فتحة محرك الأقراص الضوئية، أخرج الغطاء الخلفي.
- 2 ارفع الغطاء الخلفي خارج الكمبيوتر.



1 الغطاء الخلفي

إعادة وضع الغطاء الخلفي



تحذير: قبل العمل داخل جهاز الكمبيوتر الخاص بك، اقرأ معلومات الأمان التي تم شتمها مع جهاز الكمبيوتر الخاص بك واتبع الخطوات الواردة في [قيد العمل داخل جهاز الكمبيوتر الخاص بك](#). بعد العمل داخل جهاز الكمبيوتر الخاص بك، اتبع التعليمات الواردة في [ببب العمل داخل جهاز الكمبيوتر الخاص بك](#). للتعرف على المعلومات الإضافية الخاصة بأفضل ممارسات الأمان، راجع الصفحة الرئيسية الخاصة بالتوافق التنظيمي على الموقع www.dell.com/regulatory_compliance.

الإجراء

قم بمحاذاة الألسنة الموجودة في الغطاء الخلفي مع الفتحات الموجودة في إطار الشاشة، ثم حرك الغطاء الخلفي إلى مكانه.

ملاحظة: تأكد من عدم وضع الكبلات محسرة بين الغطاء الخلفي وإطار الشاشة.



المتطلبات التالية

- 1 اتبع الإجراءات الواردة في الخطوة 4 في "[إعادة وضع محرك الأقراص الضوئية](#)".
- 2 أعد وضع [الحامل](#).

إزالة محرك الأقراص الثابتة.

تحذير: قبل العمل داخل جهاز الكمبيوتر الخاص بك، اقرأ معلومات الأمان التي تم شتمها مع جهاز الكمبيوتر الخاص بك واتبع الخطوات الواردة في [قيد العمل داخل جهاز الكمبيوتر الخاص بك](#). بعد العمل داخل جهاز الكمبيوتر الخاص بك، اتبع التعليمات الواردة في [بمد العمل داخل جهاز الكمبيوتر الخاص بك](#). للتعرف على المعلومات الإضافية الخاصة بأفضل ممارسات الأمان، راجع الصفحة الرئيسية الخاصة بالتوافق التنظيمي على الموقع www.dell.com/regulatory_compliance.

تنبيه: محركات الأقراص الثابتة تكون قابلة للكسر. توخ الحذر عند التعامل مع محرك الأقراص الثابتة.

تنبيه: لتجنب فقد البيانات، لا تتم بإزالة محرك الأقراص الثابتة عندما يكون جهاز الكمبيوتر في حالة سكون أو في حالة تشغيل.

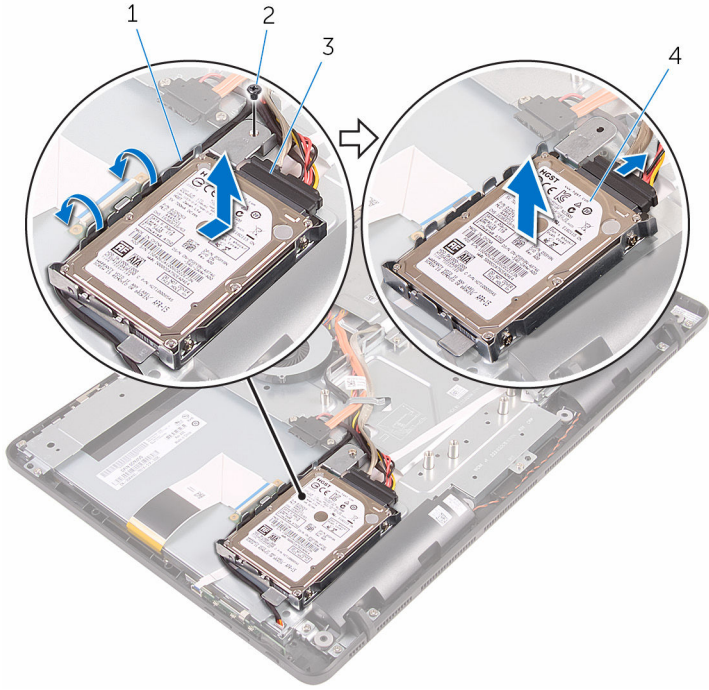
المتطلبات الأساسية

- 1 قم بإزالة [الحامل](#).
- 2 اتبع الإجراءات من الخطوة 1 إلى الخطوة 2 في "إزالة محرك الأقراص الضوئية".
- 3 قم بإزالة [الغطاء الخلفي](#).

الإجراء

- 1 لاحظ توجيه كابل لوحة شاشة اللمس وقم بإزالته من أداة التوجيه الموجودة في حامل محرك الأقراص الثابتة.
- 2 افصل كابل محرك الأقراص الثابتة من محرك الأقراص الثابتة.
- 3 قم بإزالة المسار اللولبي الذي يثبت مجموعة محرك الأقراص الثابتة في قاعدة مجموعة الشاشة.

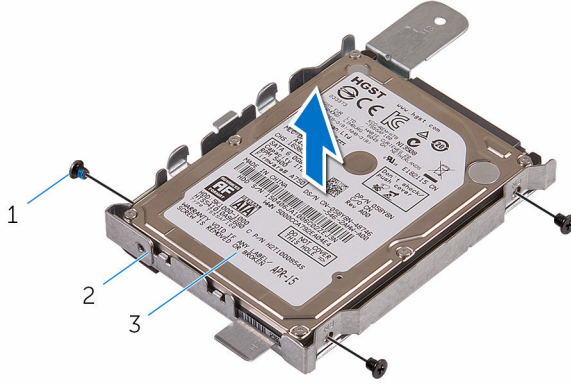
4 أرفج مجموعة محرك الأقراص الثابتة خارج قاعدة مجموعة الشاشة.



- | | |
|---|-----------------------------|
| 1 | كابل تيار لوحة الشاشة |
| 2 | المسار اللولبي |
| 3 | كابل محرك الأقراص الثابتة |
| 4 | مجموعة محرك الأقراص الثابتة |

5 قم بإزالة المسامير اللولبية التي تثبت حامل محرك الأقراص الثابتة في محرك الأقراص الثابتة.

6 تم بإزالة محرك الأقراص الثابتة من حامل محرك الأقراص الثابتة.



2 حامل محرك الأقراص الثابتة

1 المسامير اللولبية (3)

3 محرك الأقراص الثابتة

إعادة وضع محرك الأقراص الثابتة

تحذير: قبل العمل داخل جهاز الكمبيوتر الخاص بك، اقرأ معلومات الأمان التي تم شتمها مع جهاز الكمبيوتر الخاص بك واتبع الخطوات الواردة في **قيل العمل داخل جهاز الكمبيوتر الخاص بك**. بعد العمل داخل جهاز الكمبيوتر الخاص بك، اتبع التعليمات الواردة في **يعد العمل داخل جهاز الكمبيوتر الخاص بك**. للتصرف على المعلومات الإضافية الخاصة بأفضل ممارسات الأمان، راجع الصفحة الرئيسية الخاصة بالتوافق التنظيمي على الموقع www.dell.com/regulatory_compliance.

تنبيه: محركات الأقراص الثابتة تكون قابلة للكسر. توخ الحذر عند التعامل مع محرك الأقراص الثابتة.

الإجراء

- 1 قُم بمحاذاة فتحات المسامير الموجودة في محرك الأقراص الثابتة مع فتحات المسامير الموجودة في حامل محرك الأقراص الثابتة.
- 2 أعد وضع المسامير اللولبية المثبتة لحامل محرك الأقراص الثابتة في محرك الأقراص الثابتة.
- 3 قُم بمحاذاة الألسنة الموجودة في مجموعة محرك الأقراص الثابتة مع الفتحات الموجودة في قاعدة مجموعة الشاشة.
- 4 قُم بإزاحة مجموعة محرك الأقراص الثابتة باتجاه حافة الكمبيوتر لتثبيتته في قاعدة مجموعة الشاشة.
- 5 أعد تركيب المسار الذي يثبت مجموعة محرك الأقراص الثابتة في قاعدة مجموعة الشاشة.
- 6 قُم بتوصيل كبل الطاقة والبيانات بمحرك الأقراص الثابتة.
- 7 قُم بتوجيه كبل لوحة المسس خلال أداة التوجيه الموجودة في حامل محرك الأقراص الثابتة.

المتطلبات التالية

- 1 أعد وضع **الغطاء الخلفي**.
- 2 اتبع الإجراءات الواردة في الخطوة 4 في **"إعادة وضع محرك الأقراص الثابتة"**.
- 3 أعد وضع **الحامل**.

إزالة وحدة الذاكرة



تحذير: قبل العمل داخل جهاز الكمبيوتر الخاص بك، اقرأ معلومات الأمان التي تم شتمها مع جهاز الكمبيوتر الخاص بك واتبع الخطوات الواردة في [قيل العمل داخل جهاز الكمبيوتر الخاص بك](#). بعد العمل داخل جهاز الكمبيوتر الخاص بك، اتبع التعليمات الواردة في [بيد العمل داخل جهاز الكمبيوتر الخاص بك](#). للتصرف على المعلومات الإضافية الخاصة بأفضل ممارسات الأمان، راجع الصفحة الرئيسية الخاصة بالتوافق التنظيمي على الموقع www.dell.com/regulatory_compliance.

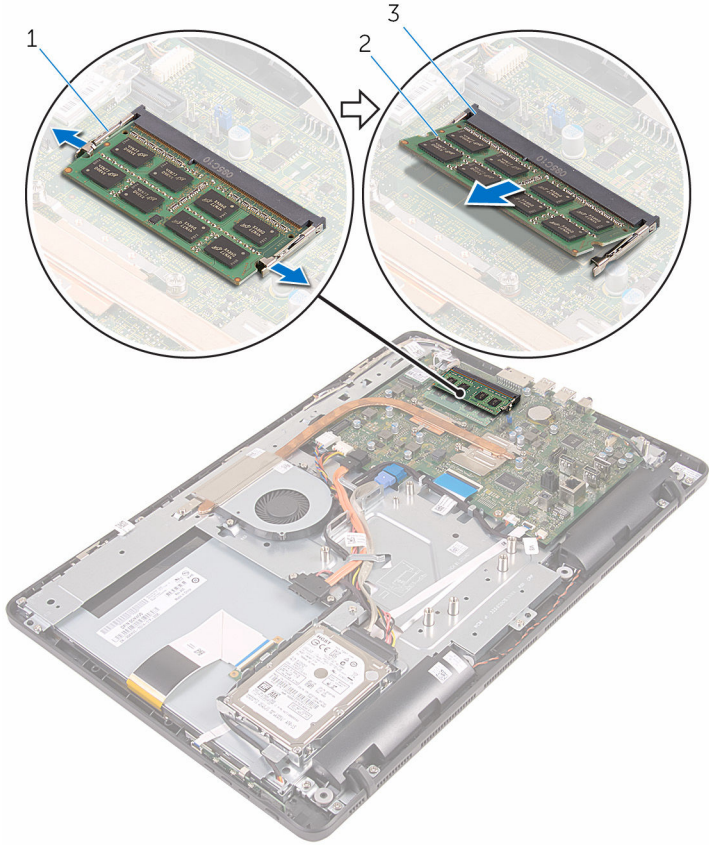
المتطلبات الأساسية

- 1 تم بإزالة الحامل.
- 2 اتبع الإجراءات من الخطوة 1 إلى الخطوة 2 في "إزالة محرك الأقراص الضوئية".
- 3 تم بإزالة الغطاء الخلفي.
- 4 تم بإزالة ولقي لوحة النظام.

الإجراء

- 1 استخدم أطراف أصابعك لفصل مشابك التثبيت الموجودة على طرفي فتحة وحدة الذاكرة بعناية حتى تبرز وحدة الذاكرة للخارج.

2 تم بإزالة وإزالة وحدة الذاكرة من فتحة وحدة الذاكرة.



2 وحدة الذاكرة

1 مشابك التثبيت (2)

3 فتحة وحدة الذاكرة

إعادة وضع وحدة الذاكرة

تحذير: قبل العمل داخل جهاز الكمبيوتر الخاص بك، اقرأ معلومات الأمان التي تم شتمها مع جهاز الكمبيوتر الخاص بك واتبع الخطوات الواردة في [قيل العمل داخل جهاز الكمبيوتر الخاص بك](#). بعد العمل داخل جهاز الكمبيوتر الخاص بك، اتبع التعليمات الواردة في [يبدأ العمل داخل جهاز الكمبيوتر الخاص بك](#). للتصرف على المعلومات الإضافية الخاصة بأفضل ممارسات الأمان، راجع الصفحة الرئيسية الخاصة بالتوافق التنظيمي على الموقع www.dell.com/regulatory_compliance.

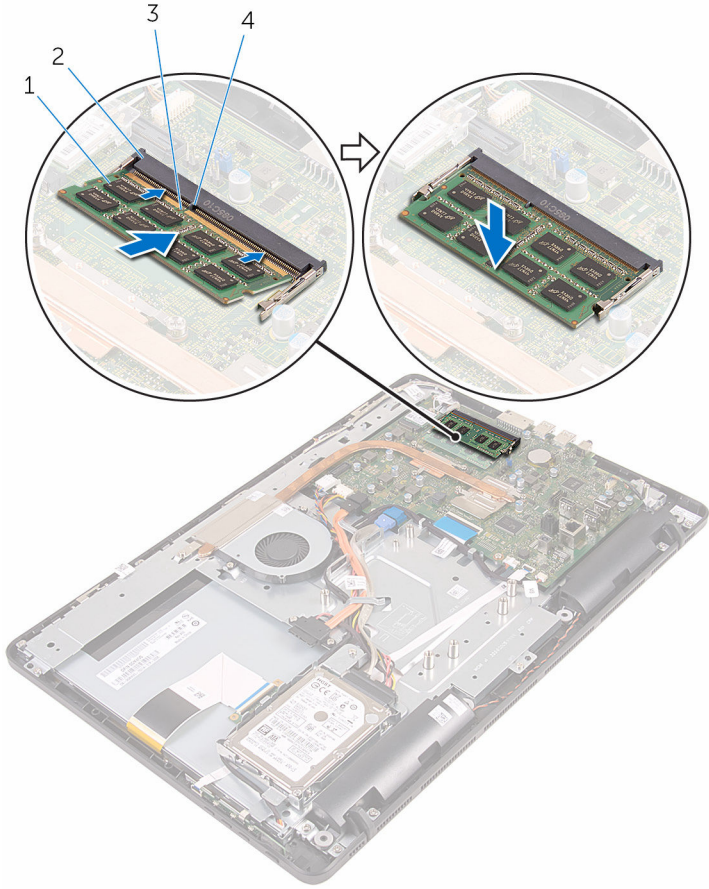


الإجراء

1 تم بمحاذاة الفتحة الموجودة في وحدة الذاكرة مع اللسان الموجود في فتحة وحدة الذاكرة.

2 تم بإزاحة وحدة الذاكرة ببطء إلى داخل الفتحة براوية، واضغط على وحدة الذاكرة حتى تستقر في مكانها.

ملاحظة: إذا لم تسمع صوت استقرار وحدة الذاكرة في موضعها، فقم بإزالتها وإعادة تركيبها.



2 فتحة وحدة الذاكرة
4 لسان

1 وحدة الذاكرة
3 السن

المتطلبات التالية

- 1 أعد وضع [وَأقْر لوحَة النظام](#).
- 2 أعد وضع [العطاء الخلفي](#).
- 3 اتبع الإجراءات الواردة في الخطوة 4 في ["إعادة وضع محرك الأقراص الضوئية"](#).

إزالة البطاقة اللاسلكية



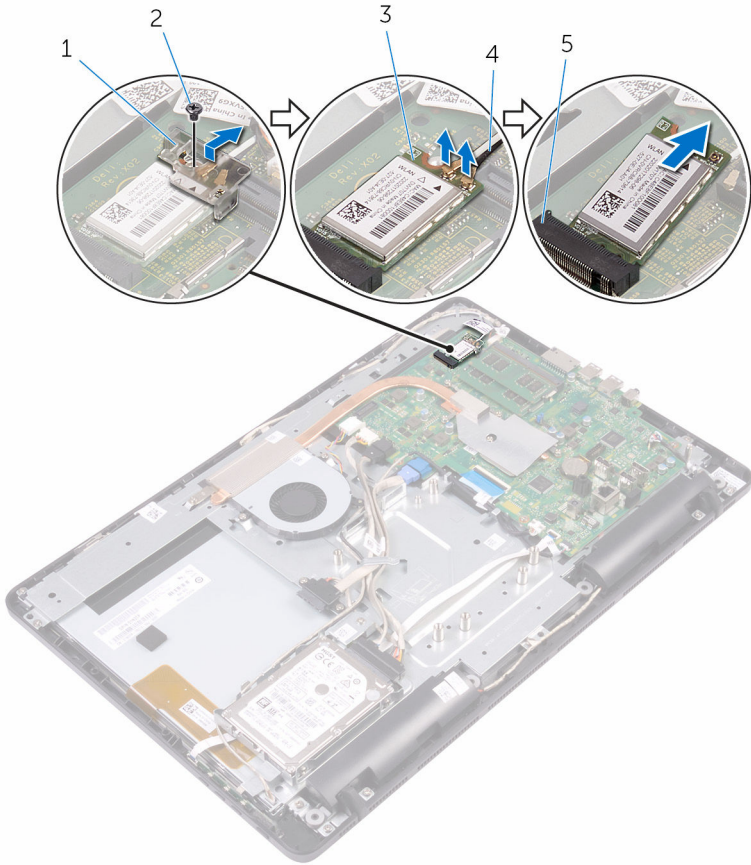
تحذير: قبل العمل داخل جهاز الكمبيوتر الخاص بك، اقرأ معلومات الأمان التي تم شتمها مع جهاز الكمبيوتر الخاص بك واتبع الخطوات الواردة في [قيل العمل داخل جهاز الكمبيوتر الخاص بك](#). بعد العمل داخل جهاز الكمبيوتر الخاص بك، اتبع التعليمات الواردة في [بيد العمل داخل جهاز الكمبيوتر الخاص بك](#). للتصرف على المعلومات الإضافية الخاصة بأفضل ممارسات الأمان، راجع الصفحة الرئيسية الخاصة بالتوافق التنظيمي على الموقع www.dell.com/regulatory_compliance.

المتطلبات الأساسية

- 1 تم إزالة [الحامل](#).
- 2 اتبع الإجراءات من الخطوة 1 إلى الخطوة 2 في "إزالة محرك الأقراص الضوئية".
- 3 تم إزالة [غطاء الخلفي](#).
- 4 تم إزالة [وإلى لوحة النظام](#).

الإجراء

- 1 تم إزالة المسار اللولبي التي يثبت حامل البطاقة اللاسلكية في البطاقة اللاسلكية و لوحة النظام.
- 2 تم إزالة حامل البطاقة اللاسلكية وافصل كابلات الهوائي من البطاقة اللاسلكية.



2 المسار اللولبي
4 كابلات الهوائي

1 حامل البطاقة اللاسلكية
3 البطاقة اللاسلكية
5 فتحة البطاقة اللاسلكية

إعادة تركيب البطاقة اللاسلكية.



تحذير: قبل العمل داخل جهاز الكمبيوتر الخاص بك، اقرأ معلومات الأمان التي تم شتمها مع جهاز الكمبيوتر الخاص بك واتبع الخطوات الواردة في **قيل العمل داخل جهاز الكمبيوتر الخاص بك**. بعد العمل داخل جهاز الكمبيوتر الخاص بك، اتبع التعليمات الواردة في **يعد العمل داخل جهاز الكمبيوتر الخاص بك**. للتعرف على المعلومات الإضافية الخاصة بأفضل ممارسات الأمان، راجع الصفحة الرئيسية الخاصة بالتوافق التنظيمي على الموقع www.dell.com/regulatory_compliance.

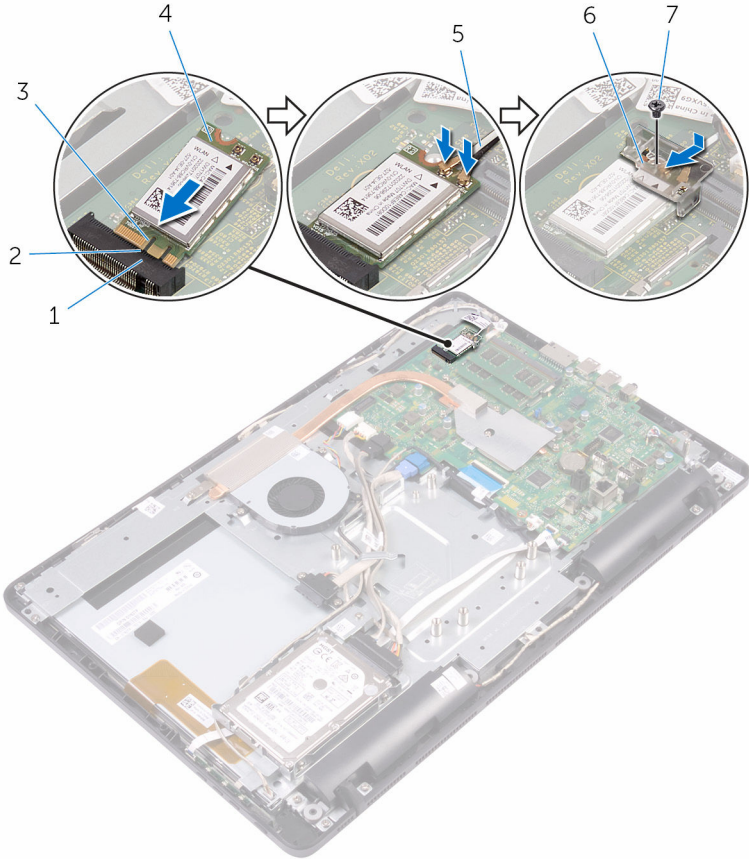
الإجراء

- 1 تم بمحاذاة السن الموجود على البطاقة اللاسلكية مع اللسان الموجود في فتحة البطاقة اللاسلكية.
- 2 أدخل البطاقة اللاسلكية في فتحة البطاقة اللاسلكية.

تم بتوصيل كابلات الهوائي بالبطاقة اللاسلكية.

يوضح الجدول التالي نظام ألوان كابلات الهوائي للبطاقة اللاسلكية التي يدعمها جهاز الكمبيوتر الخاص بك:

لون كابل الهوائي	الموصلات الموجودة في البطاقة اللاسلكية
أبيض	الكابل الرئيسي (مثلث أبيض)
أسود	الكابل الإضافي (مثلث أسود)



لسان	2	فتحة البطاقة اللاسلكية	1
البطاقة اللاسلكية	4	السن	3
حامل البطاقة اللاسلكية	6	كابلات الهوائي	5
		المسار اللولبي	7

- 4 تم بمحاذاة فتحة المسار اللولبي الموجودة في حامل البطاقة اللاسلكية مع فتحة المسار اللولبي الموجودة في البطاقة اللاسلكية ولوحة النظام.
- 5 تم بإعادة وضع المسار اللولبي الذي يثبت حامل البطاقة اللاسلكية في البطاقة اللاسلكية ولوحة النظام.

المتطلبات التالية

- 1 أعد وضع [واقي لوحة النظام](#).
- 2 أعد وضع [العطاء الخلفي](#).
- 3 اتبع الإجراءات الواردة في الخطوة 4 في "[إعادة وضع محرك الأقراص الضوئية](#)".
- 4 أعد وضع [الخامل](#).

إخراج لوحة أزرار التحكم

تحذير: قبل العمل داخل جهاز الكمبيوتر الخاص بك، اقرأ معلومات الأمان التي تم شتمها مع جهاز الكمبيوتر الخاص بك واتبع الخطوات الواردة في [قيل العمل داخل جهاز الكمبيوتر الخاص بك](#). بعد العمل داخل جهاز الكمبيوتر الخاص بك، اتبع التعليمات الواردة في [بيد العمل داخل جهاز الكمبيوتر الخاص بك](#). للتعرف على المعلومات الإضافية الخاصة بأفضل ممارسات الأمان، راجع الصفحة الرئيسية الخاصة بالتوافق التنظيمي على الموقع www.dell.com/regulatory_compliance.



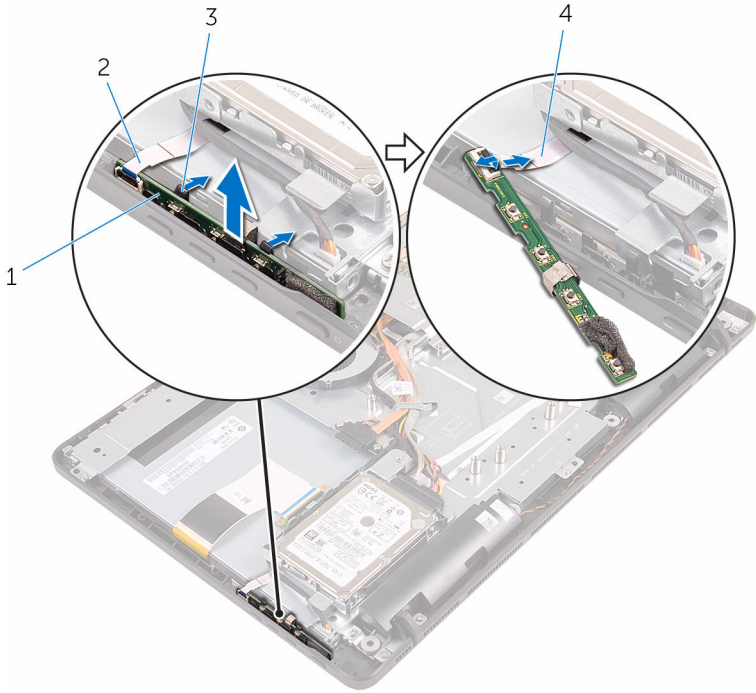
المتطلبات الأساسية

- 1 تم بإزالة الحامل.
- 2 اتبع الإجراءات من الخطوة 1 إلى الخطوة 2 في "إزالة محرك الأقراص الضوئية".
- 3 تم بإزالة الغطاء الخلفي.

الإجراء

- 1 باستخدام أطراف أصابعك، ادفع مشابك التثبيت الموجودة على فتحة لوحة أزرار التحكم. ثم ارفع لوحة أزرار التحكم خارج إطار الشاشة.

2 افتح المزلاج وافصل كبل لوحة أزرار التحكم من لوحة أزرار التحكم.



2 إطار الشاشة
4 كبل لوحة أزرار التحكم

1 لوحة أزرار التحكم
3 مشابك التثبيت (2)

إعادة وضع لوحة أزرار التحكم



تحذير: قبل العمل داخل جهاز الكمبيوتر الخاص بك، اقرأ معلومات الأمان التي تم شتمها مع جهاز الكمبيوتر الخاص بك واتبع الخطوات الواردة في [قيد العمل داخل جهاز الكمبيوتر الخاص بك](#). بعد العمل داخل جهاز الكمبيوتر الخاص بك، اتبع التعليمات الواردة في [ببب العمل داخل جهاز الكمبيوتر الخاص بك](#). للتصرف على المعلومات الإضافية الخاصة بأفضل ممارسات الأمان، راجع الصفحة الرئيسية الخاصة بالتوافق التنظيمي على الموقع www.dell.com/regulatory_compliance.

الإجراء

- 1 قم بإزاحة كبل لوحة أزرار التحكم في الموصل الموجود على لوحة أزرار التحكم. وأغلق المزلاج لإحكام تثبيت الكبل.
- 2 قم بإزاحة لوحة أزرار التحكم في الفتحة الموجودة على إطار الشاشة حتى تستقر مشابك التثبيت القفل في مكانها.

المتطلبات التالية

- 1 أعد وضع [الغطاء الخلفي](#).
- 2 اتبع الإجراءات الواردة في الخطوة 4 في ["إعادة وضع محرك الأقراص الضوئية"](#).
- 3 أعد وضع [الحامل](#).

إزالة الميكروفون



تحذير: قبل العمل داخل جهاز الكمبيوتر الخاص بك، اقرأ معلومات الأمان التي تم شتمها مع جهاز الكمبيوتر الخاص بك واتبع الخطوات الواردة في [قيل العمل داخل جهاز الكمبيوتر الخاص بك](#). بعد العمل داخل جهاز الكمبيوتر الخاص بك، اتبع التعليمات الواردة في [بيد العمل داخل جهاز الكمبيوتر الخاص بك](#). للتصرف على المعلومات الإضافية الخاصة بأفضل ممارسات الأمان، راجع الصفحة الرئيسية الخاصة بالتوافق التنظيمي على الموقع www.dell.com/regulatory_compliance.

المتطلبات الأساسية

ملاحظة: يتم تطبيق هذه الخطوات على طرازات شاشة اللمس فقط. الميكروفون مدمج في مجموعة الكاميرا في طرازات الشاشة التي لا تعمل باللمس.

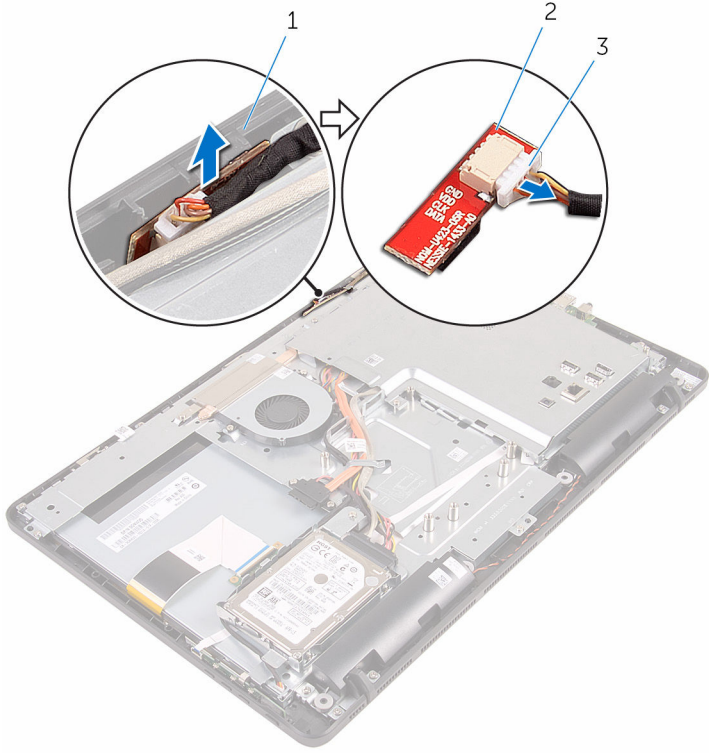


- 1 تم بإزالة الحامل.
- 2 اتبع الإجراءات من الخطوة 1 إلى الخطوة 2 في "إزالة محرك الأقراص الضوئية".
- 3 تم بإزالة الغطاء الخلفي.

الإجراء

- 1 ارفع وحدة الميكروفون خارج قاعدة مجموعة الشاشة.

2 افضل كبل الميكروفون عن وحدة الميكروفون.



2 وحدة الميكروفون

1 قاعدة مجموعة الشاشة

3 كبل الميكروفون

إعادة وضع الميكروفون



تحذير: قبل العمل داخل جهاز الكمبيوتر الخاص بك، اقرأ معلومات الأمان التي تم شتمها مع جهاز الكمبيوتر الخاص بك واتبع الخطوات الواردة في **قيل العمل داخل جهاز الكمبيوتر الخاص بك**. بعد العمل داخل جهاز الكمبيوتر الخاص بك، اتبع التعليمات الواردة في **يعد العمل داخل جهاز الكمبيوتر الخاص بك**. للتصرف على المعلومات الإضافية الخاصة بأفضل ممارسات الأمان، راجع الصفحة الرئيسية الخاصة بالتوافق التنظيمي على الموقع www.dell.com/regulatory_compliance.

الإجراء

- 1 تم بتوصيل كبل الميكروفون بوحدة الميكروفون.
- 2 قم بإزاحة وحدة الميكروفون في الفتحة الموجودة على قاعدة مجموعة الشاشة.

المتطلبات التالية

- 1 أعد وضع **الغطاء الخلفي**.
- 2 اتبع الإجراءات الواردة في الخطوة 4 في **"إعادة وضع محرك الأقراص الضوئية"**.
- 3 أعد وضع **الحامل**.

إزالة واقي لوحة النظام

تحذير: قبل العمل داخل جهاز الكمبيوتر الخاص بك، اقرأ معلومات الأمان التي تم شتمها مع جهاز الكمبيوتر الخاص بك واتبع الخطوات الواردة في [قيل العمل داخل جهاز الكمبيوتر الخاص بك](#). بعد العمل داخل جهاز الكمبيوتر الخاص بك، اتبع التعليمات الواردة في [بيد العمل داخل جهاز الكمبيوتر الخاص بك](#). للتصرف على المعلومات الإضافية الخاصة بأفضل ممارسات الأمان، راجع الصفحة الرئيسية الخاصة بالتوافق التنظيمي على الموقع www.dell.com/regulatory_compliance.



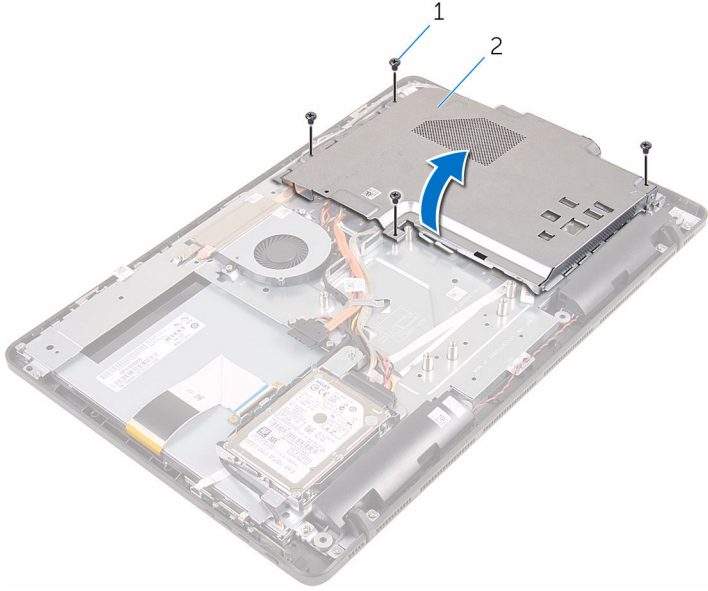
المتطلبات الأساسية

- 1 تم بإزالة الحامل.
- 2 اتبع الإجراءات من الخطوة 1 إلى الخطوة 2 في "إزالة محرك الأقراص الضوئية".
- 3 تم بإزالة الغطاء الخلفي.

الإجراء

- 1 تم بفك المسامير التي تثبت واقي لوحة النظام بقاعدة مجموعة الشاشة.

2 ارفع واقي لوحة النظام خارج قاعدة مجموعة الشاشة.



2 اللوح الواقي للوحة النظام

1 المسامير اللولبية (4)

إعادة وضع واقي لوحة النظام.

تحذير: قبل العمل داخل جهاز الكمبيوتر الخاص بك، اقرأ معلومات الأمان التي تم شتمها مع جهاز الكمبيوتر الخاص بك واتبع الخطوات الواردة في [قيد العمل داخل جهاز الكمبيوتر الخاص بك](#). بعد العمل داخل جهاز الكمبيوتر الخاص بك، اتبع التعليمات الواردة في [بميد العمل داخل جهاز الكمبيوتر الخاص بك](#). للتصرف على المعلومات الإضافية الخاصة بأفضل ممارسات الأمان، راجع الصفحة الرئيسية الخاصة بالتوافق التنظيمي على الموقع www.dell.com/regulatory_compliance.



الإجراء

- 1 قم بمحاذاة الفتحات الموجودة على واقي لوحة النظام مع المنافذ الموجودة في لوحة النظام، وضع واقي لوحة النظام على قاعدة مجموعة الشاشة.
- 2 قم بمحاذاة فتحات المسامير الموجودة على واقي لوحة النظام مع فتحات المسامير الموجودة بقاعدة مجموعة الشاشة.
- 3 أعد وضع المسامير التي تثبت واقي لوحة النظام بقاعدة مجموعة الشاشة.

المتطلبات التالية

- 1 أعد وضع [الغطاء الخلفي](#).
- 2 اتبع الإجراءات الواردة في الخطوة 4 في ["إعادة وضع محرك الأقراص الضوئية"](#).
- 3 أعد وضع [الحامل](#).

إزالة الكاميرا



تحذير: قبل العمل داخل جهاز الكمبيوتر الخاص بك، اقرأ معلومات الأمان التي تم شتمها مع جهاز الكمبيوتر الخاص بك واتبع الخطوات الواردة في [قيل العمل داخل جهاز الكمبيوتر الخاص بك](#). بعد العمل داخل جهاز الكمبيوتر الخاص بك، اتبع التعليمات الواردة في [بيد العمل داخل جهاز الكمبيوتر الخاص بك](#). للتصرف على المعلومات الإضافية الخاصة بأفضل ممارسات الأمان، راجع الصفحة الرئيسية الخاصة بالتوافق التنظيمي على الموقع www.dell.com/regulatory_compliance.

المتطلبات الأساسية

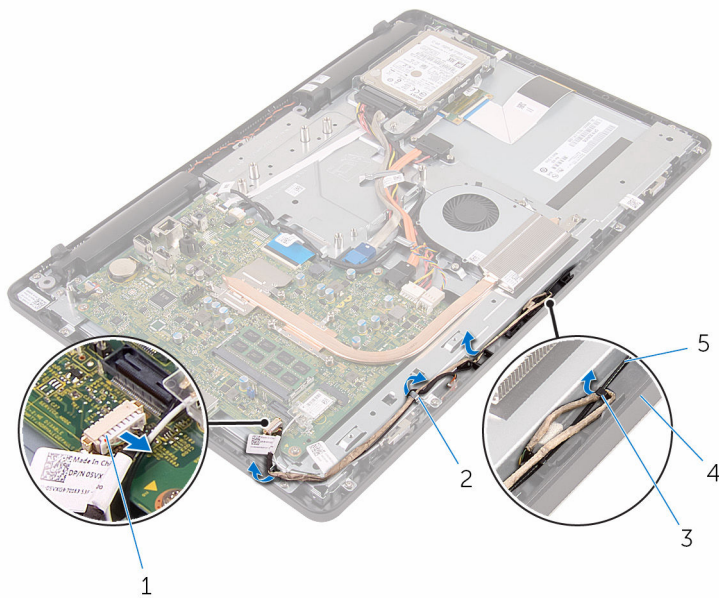
ملاحظة: يعتبر هذا الفصل قابلاً للتطبيق فقط على الأظلمة المزودة بشاشة للمس. بالنسبة للأظلمة غير المزودة بشاشة للمس، سيتم دمج الميكروفونات في مجموعة الكاميرا.

- 1 تم بإزالة الحامل.
- 2 اتبع الإجراءات من الخطوة 1 إلى الخطوة 2 في "إزالة محرك الأقراص الضوئية".
- 3 تم بإزالة الغطاء الخلفي.
- 4 تم بإزالة [واقي لوحة النظام](#).

الإجراء

- 1 افضل كبل الميكروفون وكبل الكاميرا من لوحة النظام.
- 2 لاحظ توجيه كبل الكاميرا وقم بإزالته من أداة التوجيه واللسان الموجود في قاعدة مجموعة الشاشة.
- 3 لاحظ توجيه كبل الهوائي وقم بإزالته من اللسان الموجود في قاعدة مجموعة الشاشة.

4 تم إزالة كبل الكاميرا من اللسان الموجود على الجزء الخلفي من إطار الكاميرا.



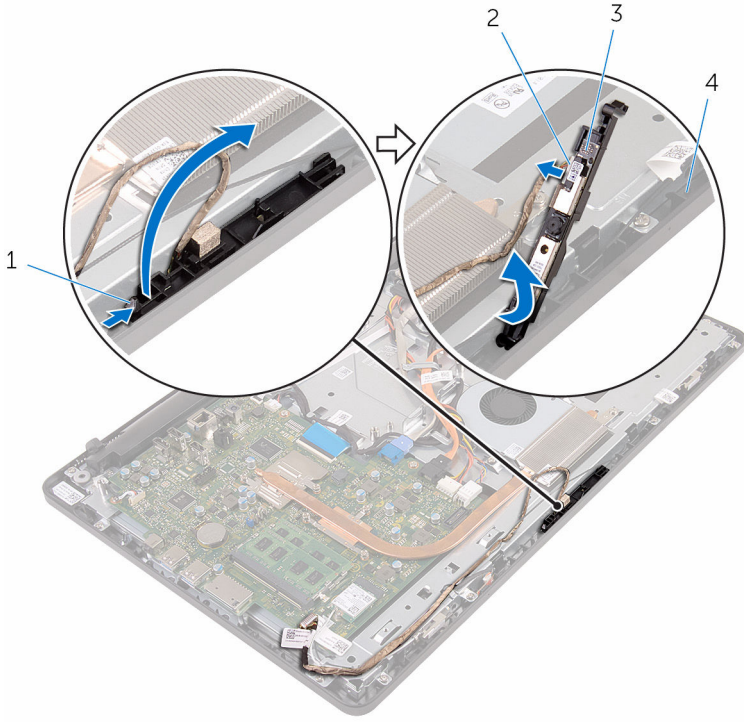
2 أدلة التوجيه
4 قاعدة مجموعة الشاشة

1 كبل الميكروفون والكاميرا
3 لسان
5 كابل الهوائي

5 باستخدام أطراف أصابعك، ادفع مشبك التثبيت واقرب الكاميرا.

6 افصل كبل الكاميرا عن الكاميرا.

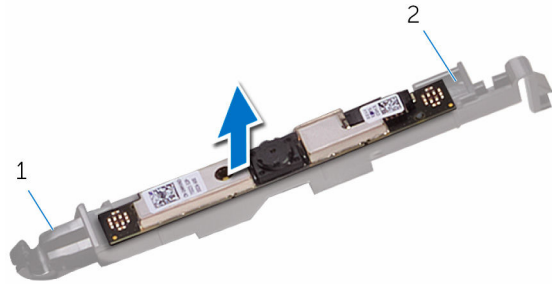
7 حرر إطار الكاميرا من اللسان الموجود على قاعدة مجموعة الشاشة، وارفعه للخارج.



2 كبل الكاميرا
4 قاعدة مجموعة الشاشة

1 مشبك تثبيت
3 إطار الكاميرا

8 أخرج الكاميرا برفق من إطار الكاميرا.



2 إطار الكاميرا

1 لسان

إعادة وضع الكاميرا

تحذير: قبل العمل داخل جهاز الكمبيوتر الخاص بك، اقرأ معلومات الأمان التي تم شتمها مع جهاز الكمبيوتر الخاص بك واتبع الخطوات الواردة في [قيل العمل داخل جهاز الكمبيوتر الخاص بك](#). بعد العمل داخل جهاز الكمبيوتر الخاص بك، اتبع التعليمات الواردة في [بيد العمل داخل جهاز الكمبيوتر الخاص بك](#). للتصرف على المعلومات الإضافية الخاصة بأفضل ممارسات الأمان، راجع الصفحة الرئيسية الخاصة بالتوافق التنظيمي على الموقع www.dell.com/regulatory_compliance.



الإجراء

- 1 تم تثبيت الكاميرا على إطار الكاميرا.
- 2 صل كبل الكاميرا بوحدة الكاميرا.
- 3 اضغط على إطار الكاميرا لأسفل داخل الفتحة الموجودة على إطار الشاشة حتى يستقر في مكانه.
- 4 تم توجيه كبل التيار وكبل الهوائي من خلال أداة التوجيه الموجودة على قاعدة مجموعة الشاشة.
- 5 صل كبل الميكروفون والكاميرا بلوحة النظام.

المتطلبات التالية

- 1 أعد وضع [وإق لوحة النظام](#).
- 2 أعد وضع [الغطاء الخلفي](#).
- 3 اتبع الإجراءات الواردة في الخطوة 4 في ["إعادة وضع محرك الأقراص الضوئية"](#).
- 4 أعد وضع [الحامل](#).

إزالة البطارية الخلوية المصغرة

تحذير: قبل العمل داخل جهاز الكمبيوتر الخاص بك، اقرأ معلومات الأمان التي تم شتمها مع جهاز الكمبيوتر الخاص بك واتبع الخطوات الواردة في **قيل العمل داخل جهاز الكمبيوتر الخاص بك**. بعد العمل داخل جهاز الكمبيوتر الخاص بك، اتبع التعليمات الواردة في **يعد العمل داخل جهاز الكمبيوتر الخاص بك**. للتصرف على المعلومات الإضافية الخاصة بأفضل ممارسات الأمان، راجع الصفحة الرئيسية الخاصة بالتوافق التنظيمي على الموقع www.dell.com/regulatory_compliance.

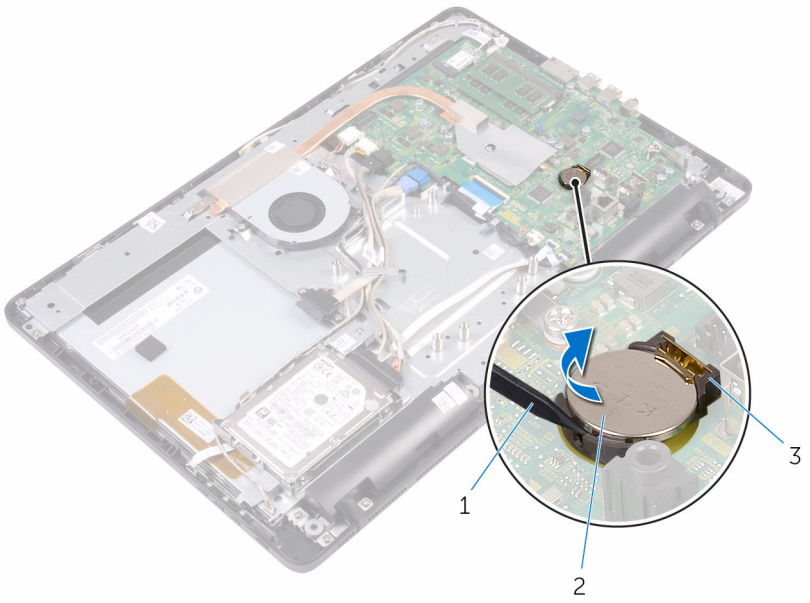
تنبيه: يؤدي إزالة البطارية الخلوية المصغرة إلى إعادة تعيين إعدادات برنامج ضبط BIOS. ووصى بملاحظة إعدادات برنامج ضبط BIOS قبل إزالة البطارية الخلوية المصغرة.

المتطلبات الأساسية

- 1 تم بإزالة الحامل.
- 2 اتبع الإجراءات من الخطوة 1 إلى الخطوة 2 في "إزالة محرك الأقراص الضوئية".
- 3 تم بإزالة الغطاء الخلفي.
- 4 تم بإزالة واطئ لوحة النظام.

الإجراء

باستخدام مخطاط بلاستيكي، ارفع البطارية الخلوية المصغرة برفق خارج مقبس البطارية الموجود في لوحة النظام.



البطارية الخالوية المصغرة 2

مخنطاط بلاستيكي 1

مقيس البطارية 3

إعادة تركيب البطارية الخلوية المصغرة.



تحذير: قبل العمل داخل جهاز الكمبيوتر الخاص بك، اقرأ معلومات الأمان التي تم شتمها مع جهاز الكمبيوتر الخاص بك واتبع الخطوات الواردة في [قيد العمل داخل جهاز الكمبيوتر الخاص بك](#). بعد العمل داخل جهاز الكمبيوتر الخاص بك، اتبع التعليمات الواردة في [قيد العمل داخل جهاز الكمبيوتر الخاص بك](#). للتصرف على المعلومات الإضافية الخاصة بأفضل ممارسات الأمان، راجع الصفحة الرئيسية الخاصة بالتوافق التنظيمي على الموقع www.dell.com/regulatory_compliance.

الإجراء

أدخل البطارية الخلوية المصغرة في مقبس البطارية مع الجاذب الموجب متجهًا لأعلى، ثم اضغط على البطارية لتثبيتها في مكانها.

المتطلبات التالية

- 1 أعد وضع [واقي لوحة النظام](#).
- 2 أعد وضع [الغطاء الخلفي](#).
- 3 اتبع الإجراءات الواردة في الخطوة 4 في ["إعادة وضع محرك الأقراص الضوئية"](#).
- 4 أعد وضع [الحامل](#).

إزالة المروحة



تحذير: قبل العمل داخل جهاز الكمبيوتر الخاص بك، اقرأ معلومات الأمان التي تم شتمها مع جهاز الكمبيوتر الخاص بك واتبع الخطوات الواردة في [قيد العمل داخل جهاز الكمبيوتر الخاص بك](#). بعد العمل داخل جهاز الكمبيوتر الخاص بك، اتبع التعليمات الواردة في [بمد العمل داخل جهاز الكمبيوتر الخاص بك](#). للتصرف على المعلومات الإضافية الخاصة بأفضل ممارسات الأمان، راجع الصفحة الرئيسية الخاصة بالتوافق التنظيمي على الموقع www.dell.com/regulatory_compliance.

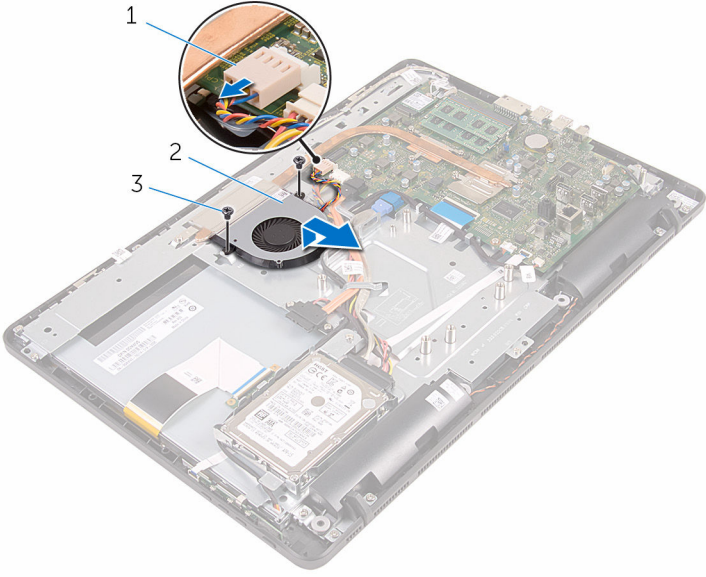
المتطلبات الأساسية

- 1 تم إزالة الحامل.
- 2 اتبع الإجراءات من الخطوة 1 إلى الخطوة 2 في "إزالة محرك الأقراص الضوئية".
- 3 تم إزالة الغطاء الخلفي.
- 4 تم إزالة ولقي لوحة النظام.

الإجراء

- 1 افصل كابل المروحة من لوحة النظام.
- 2 تم إزالة المسامير اللولبية التي تثبت المروحة في قاعدة مجموعة الشاشة.

3 ارفع المروحة وقم بإزاحتها من أسفل المشتت الحراري.



2 المروحة

1 كابل المروحة
3 المسامير اللولبية (2)

إعادة وضع المروحة

تحذير: قبل العمل داخل جهاز الكمبيوتر الخاص بك، اقرأ معلومات الأمان التي تم شتمها مع جهاز الكمبيوتر الخاص بك واتبع الخطوات الواردة في [قيد العمل داخل جهاز الكمبيوتر الخاص بك](#). بعد العمل داخل جهاز الكمبيوتر الخاص بك، اتبع التعليمات الواردة في [بيد العمل داخل جهاز الكمبيوتر الخاص بك](#). للتصرف على المعلومات الإضافية الخاصة بأفضل ممارسات الأمان، راجع الصفحة الرئيسية الخاصة بالتوافق التنظيمي على الموقع www.dell.com/regulatory_compliance.



الإجراء

- 1 قم بإزاحة المروحة أسفل المشتت الحراري، ثم قم بوضعها على قاعدة مجموعة الشاشة.
- 2 قم بمحاذاة فتحات المسامير الموجودة في المروحة مع فتحات المسامير الموجودة في قاعدة مجموعة الشاشة.
- 3 أعد وضع المسامير المثبتة للمروحة في قاعدة مجموعة الشاشة.
- 4 قم بتوصيل كبل المروحة بلوحة النظام.

المتطلبات التالية

- 1 أعد وضع [واقي لوحة النظام](#).
- 2 أعد وضع [التغطاء الخلفي](#).
- 3 اتبع الإجراءات الواردة في الخطوة 4 في ["إعادة وضع محرك الأقراص الضوئية"](#).
- 4 أعد وضع [الحامل](#).

إزالة المشتت الحرارة

تحذير: قبل العمل داخل جهاز الكمبيوتر الخاص بك، اقرأ معلومات الأمان التي تم شتمها مع جهاز الكمبيوتر الخاص بك واتبع الخطوات الواردة في **قيل العمل داخل جهاز الكمبيوتر الخاص بك**. بعد العمل داخل جهاز الكمبيوتر الخاص بك، اتبع التعليمات الواردة في **يعد العمل داخل جهاز الكمبيوتر الخاص بك**. للتعرف على المعلومات الإضافية الخاصة بأفضل ممارسات الأمان، راجع الصفحة الرئيسية الخاصة بالتوافق التنظيمي على الموقع www.dell.com/regulatory_compliance.



تحذير: قد يصبح المشتت الحرارة ساخناً أثناء التشغيل العادي. اترك المشتت الحرارة لوقت كافٍ لكي يبرد قبل محاولة لمس.



تنبيه: لضمان الحد الأقصى من التبريد للمعالج، لا تلمس مناطق توصيل الحرارة في المشتت الحرارة. يمكن أن تقلل الزيوت على بشرتك من إمكانية توصيل الحرارة للشحم الحراري.



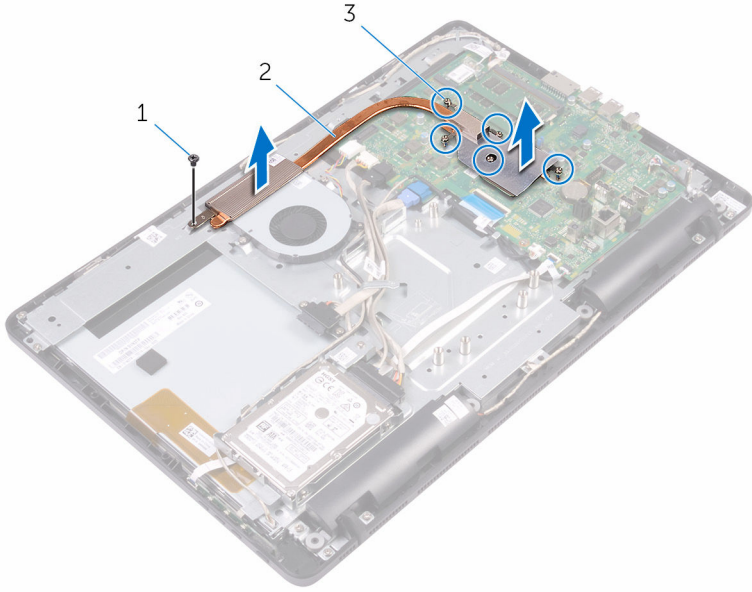
المتطلبات الأساسية

- 1 قم بإزالة **الحامل**.
- 2 اتبع الإجراءات من الخطوة 1 إلى الخطوة 2 في "إزالة محرك الأقراص الضوئية".
- 3 قم بإزالة **الغطاء الخلفي**.
- 4 قم بإزالة **واقي لوحة النظام**.

الإجراء

- 1 بترتيب تسلسلي، (كما هو موضح على المشتت الحراري)، قم بفك مسامير التثبيت اللولبية التي تثبت المشتت الحراري في لوحة النظام.
- 2 قم بإزالة المسار اللولبي الذي يثبت المشتت الحراري في قاعدة مجموعة الشاشة.

3 ارفع المشتت الحراري بعيدًا عن لوحة النظام.



2 المشتت الحراري

1 المسبار اللولبي

3 مسامير التثبيت اللولبية (5)

إعادة وضع المشتت الحراري

تحذير: قبل العمل داخل جهاز الكمبيوتر الخاص بك، اقرأ معلومات الأمان التي تم شتمها مع جهاز الكمبيوتر الخاص بك واتبع الخطوات الواردة في [قيل العمل داخل جهاز الكمبيوتر الخاص بك](#). بعد العمل داخل جهاز الكمبيوتر الخاص بك، اتبع التعليمات الواردة في [بيد العمل داخل جهاز الكمبيوتر الخاص بك](#). للتعرف على المعلومات الإضافية الخاصة بأفضل ممارسات الأمان، راجع الصفحة الرئيسية الخاصة بالتوافق التنظيمي على الموقع www.dell.com/regulatory_compliance.



تنبيه: قد تتسبب محاذاة المشتت الحراري بطريقة غير صحيحة في إتلاف لوحة النظام والمعالج.



ملاحظة: يمكن إعادة استخدام الشحم الحراري الأصلي إذا تمت إعادة تثبيت لوحة النظام والمشتت الحراري الأصليين معًا. أما إذا تم استبدال لوحة النظام أو المراد الحراري، فاستخدم البطانة الحرارية التي يتم توفيرها في عبوة المنتج للتأكد من توصيل الحرارة.



الإجراء

- 1 قم بحاذة مسامير التثبيت الموجودة في المشتت الحراري مع الفتحات الموجودة على لوحة النظام.
- 2 بترتيب تسلسلي، (موضح على المشتت الحراري)، اربط المسامير المثبتة للمشتت الحراري في لوحة النظام.
- 3 أعد وضع المسار الذي يثبت المشتت الحراري في قاعدة مجموعة الشاشة.

المتطلبات التالية

- 1 أعد وضع [واقي لوحة النظام](#).
- 2 أعد وضع [الغطاء الخلفي](#).
- 3 اتبع الإجراءات الواردة في الخطوة 4 في ["إعادة وضع محرك الأقراص الضوئية"](#).
- 4 أعد وضع [الحامل](#).

إزالة مكبرات الصوت



تحذير: قبل العمل داخل جهاز الكمبيوتر الخاص بك، اقرأ معلومات الأمان التي تم شتمها مع جهاز الكمبيوتر الخاص بك واتبع الخطوات الواردة في [قيد العمل داخل جهاز الكمبيوتر الخاص بك](#). بعد العمل داخل جهاز الكمبيوتر الخاص بك، اتبع التعليمات الواردة في [قيد العمل داخل جهاز الكمبيوتر الخاص بك](#). للتصرف على المعلومات الإضافية الخاصة بأفضل ممارسات الأمان، راجع الصفحة الرئيسية الخاصة بالتوافق التنظيمي على الموقع www.dell.com/regulatory_compliance.

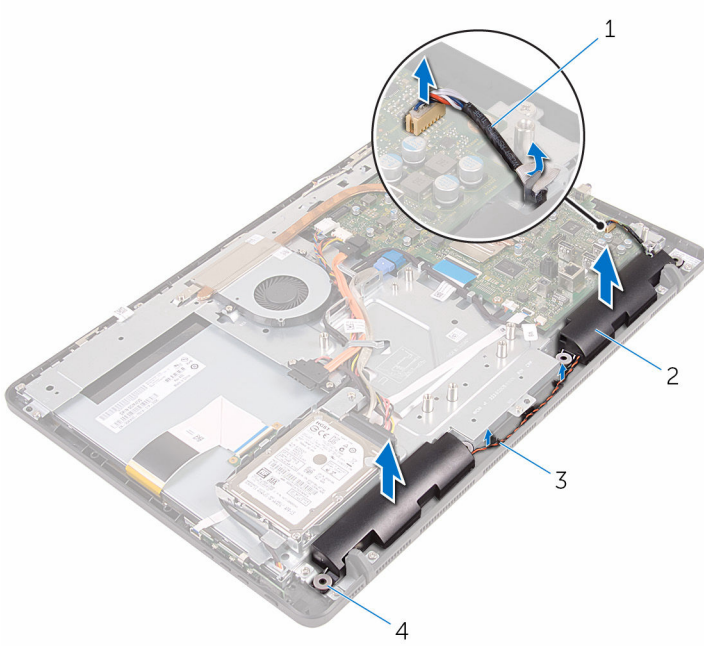
المتطلبات الأساسية

- 1 تم بإزالة الحامل.
- 2 اتبع الإجراءات من الخطوة 1 إلى الخطوة 2 في "إزالة محرك الأقراص الضوئية".
- 3 تم بإزالة الغطاء الخلفي.
- 4 تم بإزالة ولقي لوحة النظام.

الإجراء

- 1 افصل كبل مكبر الصوت من لوحة النظام.
- 2 لاحظ توجيه كبل مكبر الصوت ووضع المثبتات المطاطية على إطار الكمبيوتر.

3 ارفع مكبرات الصوت بطول كبل مكبر الصوت إلى خارج إطار الشاشة.



2 مكبرات الصوت (2)

4 المثبتات المطاطية (4)

1 كبل مكبر الصوت

3 أداة التوجيه

إعادة وضع مكبرات الصوت



تحذير: قبل العمل داخل جهاز الكمبيوتر الخاص بك، اقرأ معلومات الأمان التي تم شتمها مع جهاز الكمبيوتر الخاص بك واتبع الخطوات الواردة في [قيل العمل داخل جهاز الكمبيوتر الخاص بك](#). بعد العمل داخل جهاز الكمبيوتر الخاص بك، اتبع التعليمات الواردة في [بيد العمل داخل جهاز الكمبيوتر الخاص بك](#). للتصرف على المعلومات الإضافية الخاصة بأفضل ممارسات الأمان، راجع الصفحة الرئيسية الخاصة بالتوافق التنظيمي على الموقع www.dell.com/regulatory_compliance.

الإجراء

- 1 باستخدام دعامة الحاذة، والمنتبت المطاطية الموجودة على إطار الشاشة، ضع مكبرات الصوت على إطار الشاشة.
- 2 قم بتوجيه كبل مكبر الصوت من خلال أمانة التوجيه الموجودة في إطار الشاشة وقاعدة لوحة الشاشة.
- 3 صل كبل مكبر الصوت بلوحة النظام.

المتطلبات التالية

- 1 أعد وضع [وإق لوحة النظام](#).
- 2 أعد وضع [الغطاء الخلفي](#).
- 3 اتبع الإجراءات الواردة في الخطوة 4 في "إعادة وضع محرك الأقراص الضوئية".
- 4 أعد وضع [الحامل](#).

إزالة لوحة النظام



تحذير: قبل العمل داخل جهاز الكمبيوتر الخاص بك، اقرأ معلومات الأمان التي تم شتمها مع جهاز الكمبيوتر الخاص بك واتبع الخطوات الواردة في **قيل العمل داخل جهاز الكمبيوتر الخاص بك**. بعد العمل داخل جهاز الكمبيوتر الخاص بك، اتبع التعليمات الواردة في **بهد العمل داخل جهاز الكمبيوتر الخاص بك**. للتصرف على المعلومات الإضافية الخاصة بأفضل ممارسات الأمان، راجع الصفحة الرئيسية الخاصة بالتوافق التنظيمي على الموقع www.dell.com/regulatory_compliance.

ملاحظة: يتم تخزين رمز الخدمة الخاص بجهاز الكمبيوتر الخاص بك في لوحة النظام. يجب إدخال رمز الخدمة في برنامج إعداد BIOS بعد إعادة وضع لوحة النظام.

ملاحظة: يؤدي استبدال لوحة النظام إلى إزالة أية تغييرات تمت بإجرائها على BIOS باستخدام برنامج إعداد BIOS. يجب إجراء التغييرات المطلوبة مجدداً بعد استبدال لوحة النظام.

ملاحظة: قبل فصل الكابلات من لوحة النظام، لاحظ موقع الموصلات بحيث يمكنك إعادة توصيل الكابلات بطريقة صحيحة بعد إعادة وضع لوحة النظام.

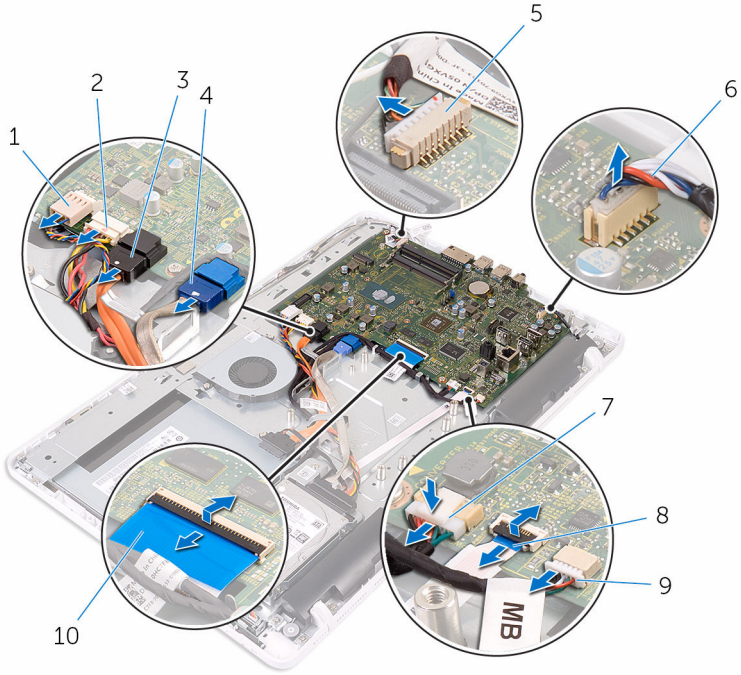
المتطلبات الأساسية

- 1 تم إزالة الحامل.
- 2 اتبع الإجراءات من الخطوة 1 إلى الخطوة 2 في "إزالة محرك الأقراص الضوئية".
- 3 تم إزالة الغطاء الخلفي.
- 4 تم إزالة ولقي لوحة النظام.
- 5 تم إزالة المشتت الحراري.
- 6 تم إزالة وحدة الطاقة.
- 7 تم إزالة الطاقة اللاسلكية.

الإجراء

- 1 افصل كبل المروحة، وكبل تيار محرك الأقراص الثابتة ومحرك الأقراص الضوئية، وكبل بيانات محرك الأقراص الضوئية، وكبل بيانات محرك الأقراص الثابتة، وكبل الميكروفون والكاميرا وكبل مكبر الصوت وكبل تيار لوحة الشاشة وكبل لوحة اللمس من لوحة النظام.

2 افتح المزاليج وافصل كبل لوحة أزرار التحكم وكبل الشاشة من لوحة النظام.

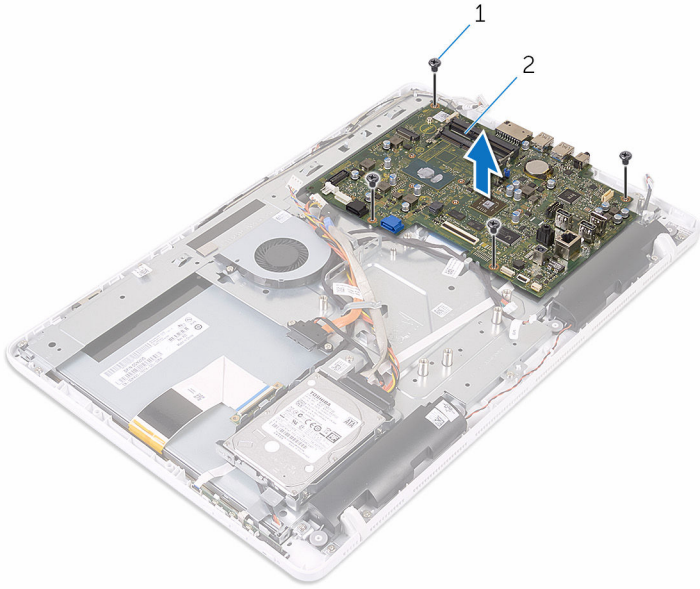


- | | |
|----|---|
| 1 | كابل المروحة |
| 2 | كبل تيار محرك الأقراص الثابتة ومحرك الأقراص الضوئية |
| 3 | كبل بيانات محرك الأقراص الضوئية |
| 4 | كبل بيانات محرك الأقراص الثابتة |
| 5 | كبل الميكروفون والكاميرا |
| 6 | كبل مكبر الصوت |
| 7 | موصل كبل لوحة الشاشة |
| 8 | كبل لوحة أزرار التحكم |
| 9 | كبل لوحة اللمس |
| 10 | كبل الشاشة |

ملاحظة: كبل لوحة اللمس غير متوفر في الأنظمة التي لا تعمل باللمس.

3 ثم فك المسامير التي تثبت لوحة النظام بقاعدة مجموعة الشاشة.

4 ارفع لوحة النظام خارج قاعدة مجموعة الشاشة.



2 لوحة النظام

1 المسامير اللولبية (4)

إعادة تركيب لوحة النظام

تحذير: قبل العمل داخل جهاز الكمبيوتر الخاص بك، اقرأ معلومات الأمان التي تم شتمها مع جهاز الكمبيوتر الخاص بك واتبع الخطوات الواردة في **قيل العمل داخل جهاز الكمبيوتر الخاص بك**. بعد العمل داخل جهاز الكمبيوتر الخاص بك، اتبع التعليمات الواردة في **بعد العمل داخل جهاز الكمبيوتر الخاص بك**. للتصرف على المعلومات الإضافية الخاصة بأفضل ممارسات الأمان، راجع الصفحة الرئيسية الخاصة بالتوافق التنظيمي على الموقع www.dell.com/regulatory_compliance.



ملاحظة: يتم تخزين رمز الخدمة الخاص بجهاز الكمبيوتر الخاص بك في لوحة النظام. يجب إدخال رمز الخدمة في برنامج إعداد BIOS بعد إعادة وضع لوحة النظام.



ملاحظة: يؤدي استبدال لوحة النظام إلى إزالة أية تغييرات تمت بإجرائها على BIOS باستخدام برنامج إعداد BIOS. يجب إجراء التغييرات المطلوبة مجدداً بعد استبدال لوحة النظام.



الإجراء

- 1 قم بمحاذاة فتحات المسامير الموجودة في لوحة النظام مع فتحات المسامير الموجودة بقاعدة مجموعة الشاشة.
- 2 أعد وضع المسامير التي تثبت لوحة النظام بقاعدة مجموعة الشاشة.
- 3 قم بإزالة لوحة أزرار التحكم وكرات الشاشة في الموصلات الخاصة بها في لوحة النظام وأغلق المزالج لتثبيت الكبلات.
- 4 قم بتوصيل كبل لوحة اللمس، وكبل تيار لوحة الشاشة وكبل مكبر الصوت وكبل الكاميرا والميكروفون، وكبل بيانات محرك الأقراص الثابتة، وكبل بيانات محرك الأقراص الضوئية، وكبل تيار محرك الأقراص الثابتة ومحرك الأقراص الضوئية، وكبل المروحة بلوحة النظام.

المتطلبات التالية

- 1 أعد وضع [بطاقة اللاسلكية](#).
- 2 أعد وضع [وحدة \(وحدات\) الناكرة](#).
- 3 أعد وضع [المشنت الحراري](#).
- 4 أعد وضع [واقي لوحة النظام](#).
- 5 أعد وضع [الغطاء الخلفي](#).
- 6 اتبع الإجراءات الواردة في الخطوة 4 في ["إعادة وضع محرك الأقراص الضوئية"](#).
- 7 أعد وضع [الحامل](#).

إزالة كبل الشاشة



تحذير: قبل العمل داخل جهاز الكمبيوتر الخاص بك، اقرأ معلومات الأمان التي تم شتمها مع جهاز الكمبيوتر الخاص بك واتبع الخطوات الواردة في [قيل العمل داخل جهاز الكمبيوتر الخاص بك](#). بعد العمل داخل جهاز الكمبيوتر الخاص بك، اتبع التعليمات الواردة في [بيد العمل داخل جهاز الكمبيوتر الخاص بك](#). للتصرف على المعلومات الإضافية الخاصة بأفضل ممارسات الأمان، راجع الصفحة الرئيسية الخاصة بالتوافق التنظيمي على الموقع www.dell.com/regulatory_compliance.

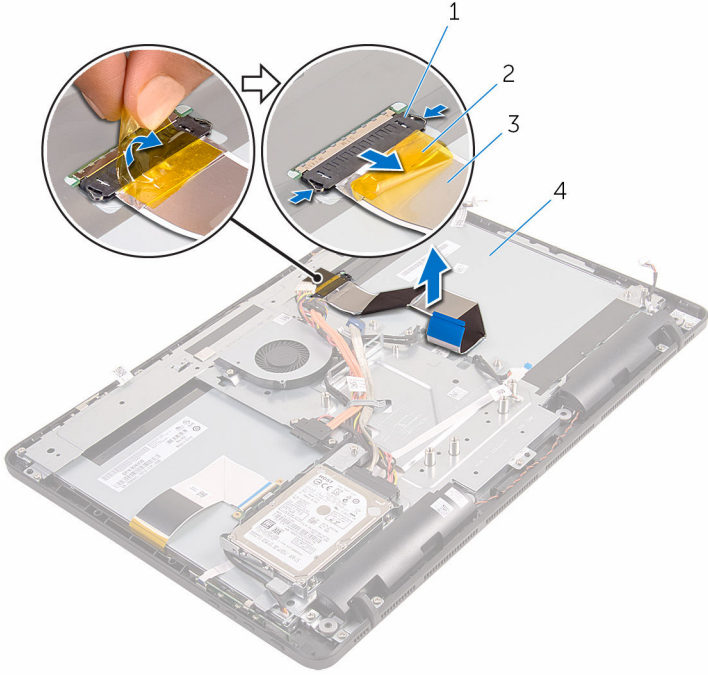
المتطلبات الأساسية

- 1 تم بإزالة الحامل.
- 2 اتبع الإجراءات من الخطوة 1 إلى الخطوة 2 في "إزالة محرك الأقراص الضوئية".
- 3 تم بإزالة الغطاء الخلفي.
- 4 تم بإزالة وحدة الذاكرة.
- 5 تم بإزالة [الطاقة اللاسلكية](#).
- 6 تم بإزالة [لوحة أزرار التحكم](#).
- 7 تم بإزالة [المكرويفون](#).
- 8 تم بإزالة [واقي لوحة النظام](#).
- 9 تم بإزالة [المشتت الحراري](#).
- 10 تم بإزالة [لوحة النظام](#).

الإجراء

- 1 تم بإزالة الشريط الذي يثبت كبل الشاشة بمجموعة الشاشة.
- 2 اضغط على المشابك وافصل كبل الشاشة عن مجموعة الشاشة.

3 ارفع كبل الشاشة بعيداً عن مجموعة الشاشة.



2 شريط
4 مجموعة الشاشة

1 المشايك (2)
3 كبل الشاشة

إعادة وضع كبل الشاشة



تحذير: قبل العمل داخل جهاز الكمبيوتر الخاص بك، اقرأ معلومات الأمان التي تم شتمها مع جهاز الكمبيوتر الخاص بك واتبع الخطوات الواردة في [قيد العمل داخل جهاز الكمبيوتر الخاص بك](#). بعد العمل داخل جهاز الكمبيوتر الخاص بك، اتبع التعليمات الواردة في [قيد العمل داخل جهاز الكمبيوتر الخاص بك](#). للتعرف على المعلومات الإضافية الخاصة بأفضل ممارسات الأمان، راجع الصفحة الرئيسية الخاصة بالتوافق التنظيمي على الموقع www.dell.com/regulatory_compliance.

الإجراء

- 1 تم توصيل كبل الشاشة في مجموعة الشاشة، وأغلق المزلاج لإحكام تثبيت الكبل.
- 2 الصق الشريط الذي يثبت كبل الشاشة بمجموعة الشاشة.

المتطلبات التالية

- 1 أعد وضع لوحة النظام.
- 2 أعد وضع المشتت الحراري.
- 3 أعد وضع واقي لوحة النظام.
- 4 أعد وضع المكروفون.
- 5 أعد وضع لوحة أزرار التحكم.
- 6 أعد وضع الطاقة اللاسلكية.
- 7 أعد وضع وحدة (وحدات) الناكرة.
- 8 أعد وضع العطاء الخلفي.
- 9 اتبع الإجراءات الواردة في الخطوة 4 في "إعادة وضع محرك الأقراص الضوئية".
- 10 أعد وضع الحامل.

إزالة مجموعة الشاشة



تحذير: قبل العمل داخل جهاز الكمبيوتر الخاص بك، اقرأ معلومات الأمان التي تم شتمها مع جهاز الكمبيوتر الخاص بك واتبع الخطوات الواردة في [قيل العمل داخل جهاز الكمبيوتر الخاص بك](#). بعد العمل داخل جهاز الكمبيوتر الخاص بك، اتبع التعليمات الواردة في [بيد العمل داخل جهاز الكمبيوتر الخاص بك](#). للتصرف على المعلومات الإضافية الخاصة بأفضل ممارسات الأمان، راجع الصفحة الرئيسية الخاصة بالتوافق التنظيمي على الموقع www.dell.com/regulatory_compliance.

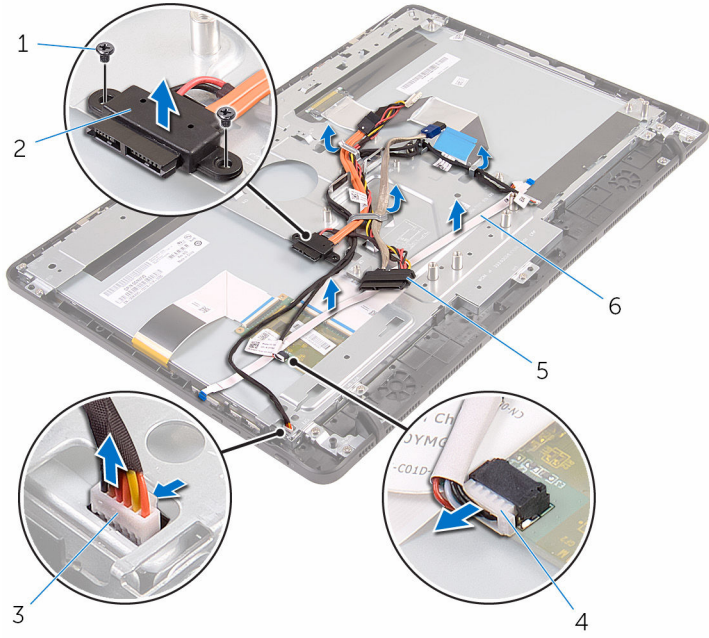
المتطلبات الأساسية

- 1 تم بإزالة الحامل.
- 2 اتبع الإجراءات من الخطوة 1 إلى الخطوة 2 في "إزالة محرك الأقراص الضوئية".
- 3 تم بإزالة الغطاء الخلفي.
- 4 اتبع الإجراءات من الخطوة 1 إلى الخطوة 4 في "إزالة محرك الأقراص الثابتة".
- 5 تم بإزالة لوحة أزرار التحكم.
- 6 تم بإزالة المكروغون.
- 7 تم بإزالة واطئ لوحة النظام.
- 8 تم بإزالة الكيمياء.
- 9 تم بإزالة المروحة.
- 10 تم بإزالة المشتت الحراري.
- 11 تم بإزالة وحدة الذاكرة.
- 12 تم بإزالة مكبرات الصوت.
- 13 تم بإزالة الطاقة اللاسلكية.
- 14 تم بإزالة لوحة النظام.
- 15 تم بإزالة كبل الشاشة.

الإجراء

- 1 تم بإزالة المسامير التي تثبت كبل بيانات محرك الأقراص الضوئية في قاعدة مجموعة الشاشة.
- 2 افضل كابل لوحة شاشة اللمس وكابل تيار لوحة الشاشة من الموصلات الخاصة بها على قاعدة مجموعة الشاشة.

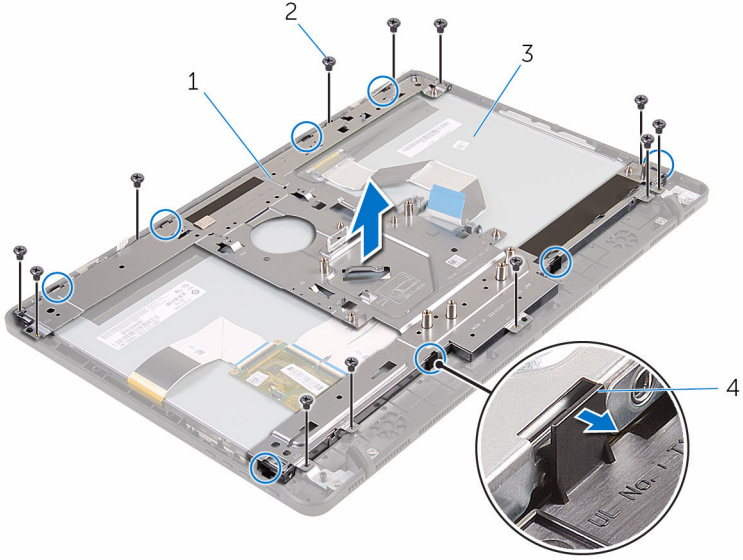
3 لاحظ توجيه كابلات بيانات محرك الأقراص الضوئية، ولوحة اللمس، والإضاءة الخلفية للشاشة، ومحرك الأقراص الثابتة، ولوحة أزرار التحكم وقم بإزالة الكابلات من أداة التوجيه الموجودة في قاعدة مجموعة الشاشة.



- | | |
|-----------------------------------|---|
| المسامير المولبية (2) | 1 |
| كابل بيانات محرك الأقراص الضوئية | 2 |
| كابل الإضاءة الخلفية للوحة الشاشة | 3 |
| كابل لوحة شاشة اللمس | 4 |
| كابل محرك الأقراص الثابتة | 5 |
| كابل لوحة أزرار التحكم | 6 |

4 قم بإزالة المسامير المولبية التي تثبت قاعدة مجموعة الشاشة في مجموعة الشاشة.

5 حرر قاعدة مجموعة الشاشة من الألسنة الموجودة على مجموعة الشاشة.



2 المسامير اللولبية (12)
4 الألسنة (8)

1 قاعدة مجموعة الشاشة
3 مجموعة الشاشة

6 ارفع قاعدة مجموعة الشاشة خارج مجموعة الشاشة.

7 تم بإزالة التدم المطاطية.



مجموعة الشاشة 1

إعادة وضع مجموعة الشاشة



تحذير: قبل العمل داخل جهاز الكمبيوتر الخاص بك، اقرأ معلومات الأمان التي تم شتمها مع جهاز الكمبيوتر الخاص بك واتبع الخطوات الواردة في قيل العمل داخل جهاز الكمبيوتر الخاص بك. بعد العمل داخل جهاز الكمبيوتر الخاص بك، اتبع التعليمات الواردة في بميد العمل داخل جهاز الكمبيوتر الخاص بك. للتصرف على المعلومات الإضافية الخاصة بأفضل ممارسات الأمان، راجع الصفحة الرئيسية الخاصة بالتوافق التنظيمي على الموقع www.dell.com/regulatory_compliance.

الإجراء

- 1 أعد وضع القدم المطاطية.
- 2 أزح الألسنة الموجودة في مجموعة الشاشة إلى داخل الفتحات الموجودة في قاعدة مجموعة الشاشة.
- 3 أعد وضع قاعدة مجموعة الشاشة على مجموعة الشاشة.
- 4 أعد وضع المسامير التي تثبت قاعدة مجموعة الشاشة بمجموعة الشاشة.
- 5 قم بتوجيه كبل بيانات محرك الأقراص الضوئية، وكبل لوحة اللمس، كبل الإضاءة الخلفية للشاشة، وكبلات محرك الأقراص الثابتة، وكبل لوحة أزرار التحكم خلال أداة التوجيه الموجودة على قاعدة مجموعة الشاشة.
- 6 أعد وضع المسامير التي تثبت كبل بيانات محرك الأقراص الضوئية في قاعدة مجموعة الشاشة.

المتطلبات التالية

- 1 أعد وضع كبل الشاشة.
- 2 أعد وضع لوحة النظام.
- 3 أعد وضع الطاقة اللاسلكية.
- 4 أعد وضع ميكبرات الصوت.
- 5 أعد وضع وحدة (وحدات) الناكرة.
- 6 أعد وضع المشنت الحراري.
- 7 أعد وضع المروحة.
- 8 أعد وضع الكاميرا.
- 9 أعد وضع واقي لوحة النظام.
- 10 أعد وضع الميكروفون.
- 11 أعد وضع لوحة أزرار التحكم.
- 12 اتبع الإجراءات من الخطوة 3 إلى الخطوة 7 في "إعادة وضع محرك الأقراص الثابتة".
- 13 أعد وضع الغطاء الخلفي.
- 14 اتبع الإجراءات الواردة في الخطوة 4 في "إعادة وضع محرك الأقراص الضوئية".
- 15 أعد وضع الحامل.

إزالة القدم المطاطية



تحذير: قبل العمل داخل جهاز الكمبيوتر الخاص بك، اقرأ معلومات الأمان التي تم شتمها مع جهاز الكمبيوتر الخاص بك واتباع الخطوات الواردة في **قيل العمل داخل جهاز الكمبيوتر الخاص بك**. بعد العمل داخل جهاز الكمبيوتر الخاص بك، اتبع التعليمات الواردة في **يعد العمل داخل جهاز الكمبيوتر الخاص بك**. للتصرف على المعلومات الإضافية الخاصة بأفضل ممارسات الأمان، راجع الصفحة الرئيسية الخاصة بالتوافق التنظيمي على الموقع www.dell.com/regulatory_compliance.

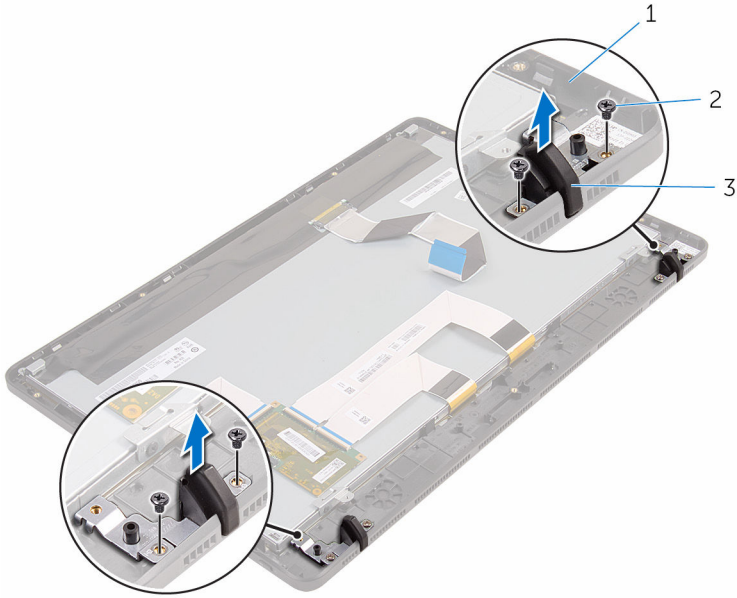
المتطلبات الأساسية

- 1 تم بإزالة الحامل.
- 2 اتبع الإجراءات من الخطوة 1 إلى الخطوة 2 في "إزالة محرك الأقراص الضوئية".
- 3 تم بإزالة الغطاء الخلفي.
- 4 اتبع الإجراءات من الخطوة 1 إلى الخطوة 4 في "إزالة محرك الأقراص الثابتة".
- 5 تم بإزالة **وإثني لوحة النظام**.
- 6 تم بإزالة **المروحة**.
- 7 تم بإزالة **المشيت الحراري**.
- 8 تم بإزالة **وحدة الذاكرة**.
- 9 تم بإزالة **مكبرات الصوت**.
- 10 تم بإزالة **البطاقة اللاسلكية**.
- 11 تم بإزالة **لوحة النظام**.
- 12 اتبع الإجراءات من الخطوة 1 إلى الخطوة 6 في "إزالة مجموعة الشاشة".

الإجراء

- 1 تم بإزالة المسامير المثبتة للقدم المطاطية في إطار الشاشة.

2 ارفع القدم المطاطية خارج إطار الشاشة.



2 المسامير اللولبية (4)

1 إطار الشاشة
3 القدم المطاطية (2)

إعادة وضع القدم المطاطية



تحذير: قبل العمل داخل جهاز الكمبيوتر الخاص بك، اقرأ معلومات الأمان التي تم شتمها مع جهاز الكمبيوتر الخاص بك واتبع الخطوات الواردة في **قيل العمل داخل جهاز الكمبيوتر الخاص بك**. بعد العمل داخل جهاز الكمبيوتر الخاص بك، اتبع التعليمات الواردة في **بيل العمل داخل جهاز الكمبيوتر الخاص بك**. للتعرف على المعلومات الإضافية الخاصة بأفضل ممارسات الأمان، راجع الصفحة الرئيسية الخاصة بالتوافق التنظيمي على الموقع www.dell.com/regulatory_compliance.

الإجراء

- 1 تم بمحاذاة فتحات المسامير الموجودة في القدم المطاطية مع فتحات المسامير الموجودة في إطار الشاشة.
- 2 أعد تركيب المسامير المثبتة للقدم المطاطية في إطار الشاشة.

المتطلبات التالية

- 1 اتبع الإجراءات من الخطوة 2 إلى 6 في "إعادة وضع مجموعة الشاشة".
- 2 أعد وضع لوحة النظام.
- 3 أعد وضع الطاقة اللاسلكية.
- 4 أعد وضع ميكبرات الصوت.
- 5 أعد وضع وحدة (وحدات) الناكرة.
- 6 أعد وضع المشتت الحرارة.
- 7 أعد وضع المروحة.
- 8 أعد وضع واقي لوحة النظام.
- 9 اتبع الإجراءات من الخطوة 3 إلى الخطوة 7 في "إعادة وضع محرك الأقراص الثابتة".
- 10 أعد وضع الغطاء الخلفي.
- 11 اتبع الإجراءات الواردة في الخطوة 4 في "إعادة وضع محرك الأقراص الضوئية".
- 12 أعد وضع الحامل.

برنامج إعداد BIOS

نظرة عامة على نظام الإدخال والإخراج الأساسي (BIOS)

تنبيه: ما لم تكن مستخدمًا خبيرًا للكمبيوتر، لا تتم بتغيير الإعدادات الخاصة ببرنامج إعداد BIOS. بعض التغييرات يمكن أن تؤدي إلى تشغيل الكمبيوتر بطريقة غير صحيحة.



ملاحظة: قبل تغيير برنامج إعداد BIOS، يوصى بتدوين معلومات شاشة إعداد BIOS كرجع في المستقبل.



استخدم برنامج إعداد BIOS لـ:

- الحصول على معلومات حول الأجهزة المثبتة بالكمبيوتر، مثل عدد وحدات ذاكرة الوصول العشوائي (RAM) وسعة محرك الأقراص الثابتة وما شابه ذلك.
- تغيير معلومات تهيئة النظام.
- تعيين أو تغيير خيار يتم تحديده بمعرفة المستخدم، مثل كلمة مرور المستخدم، أو نوع محرك الأقراص الثابتة المثبت، أو تمكين أجهزة القاعدة أو تعطيلها، وهكذا.

الدخول إلى برنامج إعداد BIOS

- 1 تم بتشغيل (أو إعادة تشغيل) الكمبيوتر الخاص بك.
- 2 أثناء اختيار التشغيل الذاتي (POST)، وعند ظهور شعار DELL، انتظر لحين ظهور الموجه F2. ثم اضغط على F2 على الفور.

ملاحظة: يوضح موجه F2 أن لوحة المفاتيح تمت تهيئتها. قد يظهر هذا الموجه بشكل سريع، لذلك يجب عليك مراقبته. ثم اضغط على F2. في حالة قيامك بالضغط على F2 قبل الموجه F2، يتم فقدان ضغط المفاتيح هذا. في حالة انتظارك طويلًا وظهور شعار نظام التشغيل، تابع الانتظار حتى ترى سطح مكتب نظام التشغيل. ثم قم بإيقاف تشغيل الكمبيوتر لديك وأعد المحاولة.



مسح كلمات المرور المنسية

تحذير: قبل العمل داخل جهاز الكمبيوتر الخاص بك، اقرأ معلومات الأمان التي تم وضعها مع جهاز الكمبيوتر الخاص بك واتبع الخطوات الواردة في [قيل العمل داخل جهاز الكمبيوتر الخاص بك](#). بعد العمل داخل جهاز الكمبيوتر الخاص بك، اتبع التعليمات الواردة في [بعد العمل داخل جهاز الكمبيوتر الخاص بك](#). للتعرف على المعلومات الإضافية الخاصة بأفضل ممارسات الأمان، راجع الصفحة الرئيسية الخاصة بالالتزام التنظيمي على الموقع www.dell.com/regulatory_compliance.



المطلبات الأساسية

- 1 تم بإزالة الحامل.
- 2 اتبع الإجراءات من الخطوة 1 إلى الخطوة 2 في "إزالة محرك الأقراص الضوئية".
- 3 تم بإزالة الغطاء الخلفي.
- 4 تم بإزالة واطئ لوحة النظام.

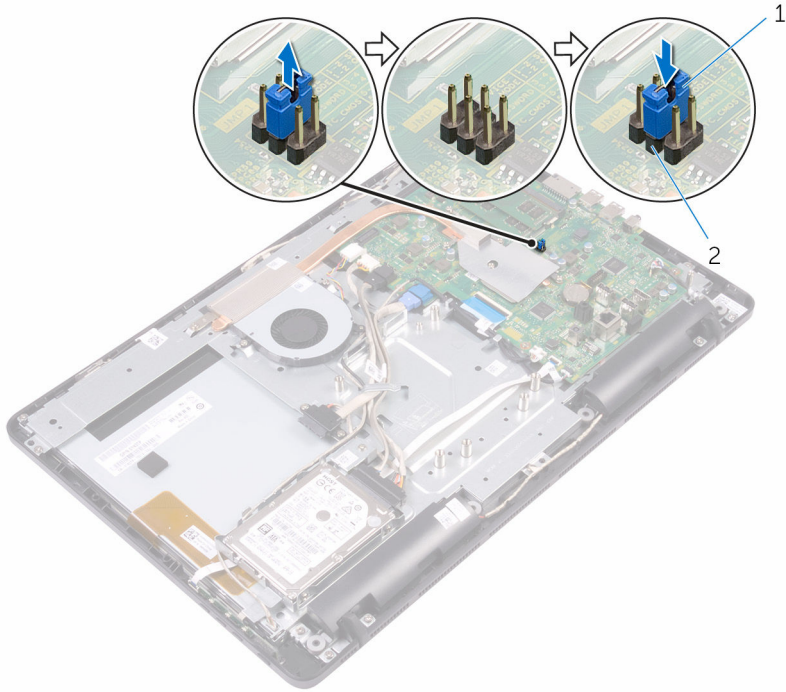
الإجراء

1 حدد مكان وصلة كلمة المرور (PSWD) في لوحة النظام.

ملاحظة: لمزيد من المعلومات حول موقع الوصلات، انظر "[مكونات لوحة النظام](#)".

2 قم بإزالة مقبس الوصلة من أسنان وصلة كلمة المرور.

3 انتظر لمدة 5 ثوان ثم أعد تركيب مقبس الوصلة في موقعه الأصلي.



2 أسنان وصلة كلمة المرور

1 مقبس الوصلة

المطلبات التالية

1 أعد وضع [وإقِ لوحة النظام](#).

2 أعد وضع [الغطاء الخلفي](#).

3 اتبع الإجراءات الواردة في الخطوة 4 في "[إعادة وضع محرك الأقراص الضوئية](#)".

4 أعد وضع [الحامل](#).

مسح إعدادات CMOS




تحذير: قبل العمل داخل جهاز الكمبيوتر الخاص بك، اقرأ معلومات الأمان التي تم وضعها مع جهاز الكمبيوتر الخاص بك واتبع الخطوات الواردة في [قيد العمل داخل جهاز الكمبيوتر الخاص بك](#). بعد العمل داخل جهاز الكمبيوتر الخاص بك، اتبع التعليمات الواردة في [بيد الصل داخل جهاز الكمبيوتر الخاص بك](#). للتصرف على المعلومات الإضافية الخاصة بأفضل ممارسات الأمان، راجع الصفحة الرئيسية الخاصة بالتوافق التنظيمي على الموقع www.dell.com/regulatory_compliance.

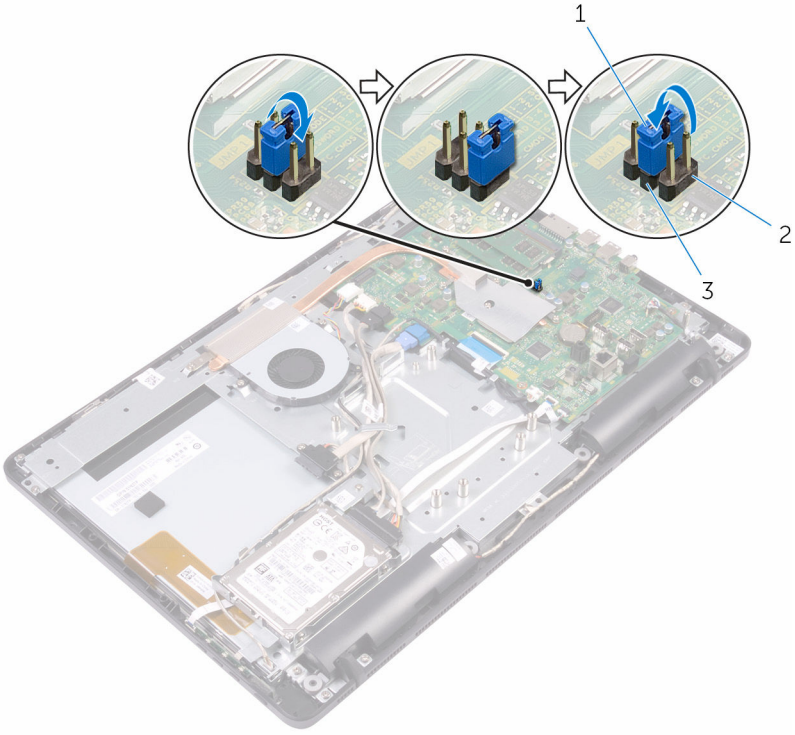
المتطلبات الأساسية

- 1 تم إزالة الحمل.
- 2 اتبع الإجراءات من الخطوة 1 إلى الخطوة 2 في "إزالة محرك الأقراص الضوئية".
- 3 تم إزالة الغطاء الخلفي.
- 4 تم إزالة واطئ لوحة النظام.

الإجراء

- 1 حدد مكان وصلة CMOS (CMCL R2) في لوحة النظام.
 ملاحظة: لمزيد من المعلومات حول موقع الوصلات، انظر "مكونات لوحة النظام".
- 2 قم بإزالة مقبس الوصلة من مسامير وصلة كلمة المرور (PSWD)، و قم بتوصيله بمسامير وصلة CMOS.

3 انتظر لمدة 5 ثوان ثم أعد تركيب مقبس الوصلة في موقعه الأصلي.



2 أسنان وصلة CMOS

1 مقبس الوصلة

3 مسامير وصلة كلمة المرور

المتطلبات التالية

- 1 أعد وضع [وآقي لوحة النظام](#).
- 2 أعد وضع [العطاء الخلفي](#).
- 3 اتبع الإجراءات الواردة في الخطوة 4 في ["إعادة وضع محرك الأقراص الضوئية"](#).
- 4 أعد وضع [الحامل](#).

تحديث نظام الإدخال والإخراج الأساسي (BIOS)

قد تحتاج إلى تحديث نظام الإدخال والإخراج الأساسي (BIOS) عندما يكون هناك تحديثًا متاحًا أو بعد إعادة تركيب لوحة النظام. لتحديث نظام الإدخال والإخراج الأساسي (BIOS):

- 1 قم بتشغيل جهاز الكمبيوتر الخاص بك.
- 2 انتقل إلى www.dell.com/support.
- 3 انقر على **دعم المنتج**. وأدخل علامة الخدمة الخاصة بجهاز الكمبيوتر لديك، ثم انقر على **إرسال**.
- 4 **ملاحظة:** إذا لم يكن لديك رمز الخدمة، فاستخدم ميزة الكشف التلقائي أو استعرض يدويًا طراز جهاز الكمبيوتر الخاص بك.
- 4 انقر على **برامج التشغيل والتحديثات** → **العثور عليها بنفسني**.
- 5 حدد نظام التشغيل المثبت على جهاز الكمبيوتر الخاص بك.
- 6 مرر الصفحة لأسفل وقم بتوسيع **BIOS**.
- 7 انقر على **تنزيل** لتنزيل أحدث إصدار من BIOS لجهاز الكمبيوتر الخاص بك.
- 8 بعد اكتمال التنزيل، انتقل إلى المجلد الذي حفظت ملف تحديث BIOS بداخله.
- 9 انقر تقرأ مزدوجًا فوق رمز ملف تحديث نظام BIOS واتبع الإرشادات التي تظهر على الشاشة.

الحصول على المساعدة والاتصال بشركة Dell

موارد المساعدة الذاتية

يمكنك الحصول على المعلومات والمساعدة بشأن منتجات Dell وخدماتها باستخدام مصادر المساعدة الذاتية هذه:

www.dell.com

معلومات حول منتجات وخدمات Dell

تطبيق Dell Help & Support

Windows 10 و Windows 8.1



تطبيق البدء



Windows 10

تعليمات ومساعدة التطبيق



:Windows 8.1

في بحث Windows، اكتب Help and Support، واضغط على إدخال.

الوصول إلى تعليمات في Windows 8 و Windows، و Windows 10 و 8.1

اقرأ فوق **أبداً** → **المساعدة والدعم**.

الوصول إلى المساعدة في Windows 7

www.dell.com/support/windows

www.dell.com/support/linux

المساعدة عبر الإنترنت لنظام التشغيل

www.dell.com/support


معلومات استكشاف الأخطاء وإصلاحها، وأدلة المستخدم، وتعليمات الإعداد، ومواصفات المنتج، ومدونات المساعدة الفنية، وبرامج التشغيل، وتحديثات البرامج، وما إلى ذلك.


راجع **أنا وحماسر Dell** الخاص بي في www.dell.com/support/manuals

تعرف على نظام التشغيل لديك، وإعداد جهاز الكمبيوتر الخاص بك واستخدامه، والنسخ الاحتياطي للبيانات، والتشخيصات، وما إلى ذلك.

الاتصال بشركة Dell

للاتصال بشركة Dell، أو الدعم الفني، أو مشكلات خدمة العملاء، ارجع إلى www.dell.com/contactdell.

ملاحظة: وتختلف حالة التوافر وفقاً للبلد والمنتج، وقد لا تتوفر بعض الخدمات في بلدك. 

 **ملاحظة:** إذا لم يكن لديك اتصال نشط بالإنترنت، يمكنك العثور على معلومات الاتصال على فاتورة الشراء الخاصة بك أو إيصال الشحن أو الفاتورة أو كتالوج منتج Dell.